



คู่มือการปฏิบัติงาน (Work Manual)

กระบวนการเบิก และจ่ายวัคซีน

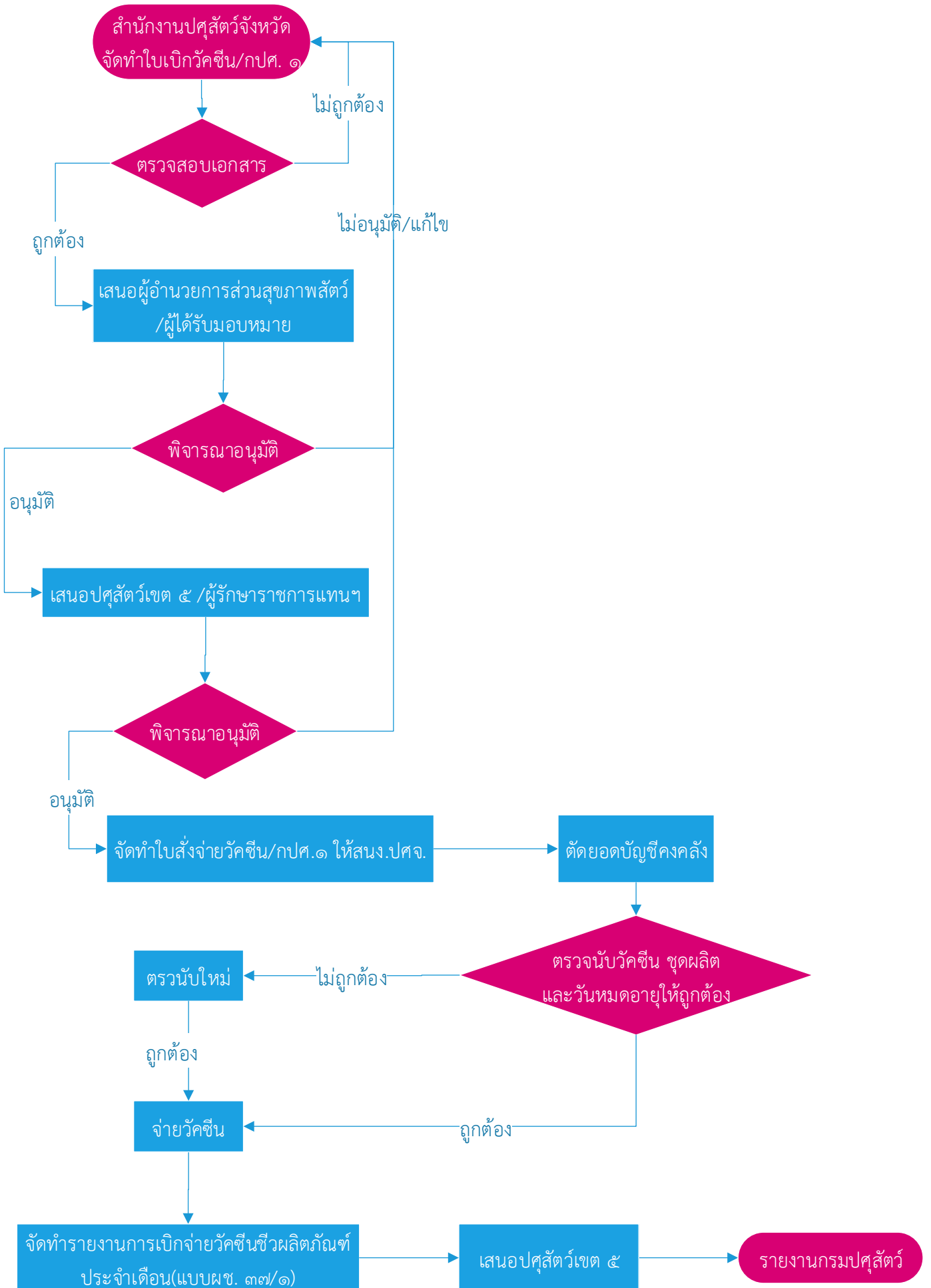
กรมปศุสัตว์

กระทรวงเกษตรและสหกรณ์

ส่วนสุขภาพสัตว์
สำนักงานปศุสัตว์เขต 5

ปีงบประมาณ
2563

Work Manual : กระบวนการเบิก และจ่ายวัคซีน

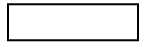


หมายเหตุ ระบุคำอธิบายเพิ่มเติม หรือ เงื่อนไขที่สำคัญในการดำเนินงาน

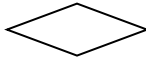
(ความหมายสัญลักษณ์ “ไม่ต้องแสดงในคู่มือ”)



จุดเริ่มต้นและสิ้นสุดของกระบวนการ



กิจกรรมและการปฏิบัติงาน



การตัดสินใจ เช่น การตรวจสอบ การอนุมัติ



แสดงถึงทิศทาง หรือ การเคลื่อนไหวของงาน



จุดเชื่อมต่อระหว่างขั้นตอน เช่น กรณีการเขียนกระบวนการไม่สามารถจบได้ภายใน 1 หน้า)

ขั้นตอนการปฏิบัติงาน

1. สำนักงานปศุสัตว์จังหวัดจัดทำใบเบิกวัคซีน (กปศ.1) ยื่นต่อนายสัตวแพทย์ ส่วนสุขภาพสัตว์ สำนักงานปศุสัตว์เขต 5
2. นายสัตวแพทย์ส่วนสุขภาพสัตว์ ตรวจสอบความถูกต้องของใบเบิกวัคซีน (กปศ.1) เช่น ลายเซ็นชื่อผู้เบิก ต้องเป็นปศุสัตว์จังหวัดหรือผู้รักษาราชการแทน รายการหรือจำนวนวัคซีนที่ขอเบิก หากถูกต้องนำไปเบิกวัคซีน (กปศ.1) เสนอผู้อำนวยการส่วนสุขภาพสัตว์ หรือผู้ที่ได้รับมอบหมายทวนสอบเอกสาร
3. ปศุสัตว์เขต 5 หรือผู้ที่ได้รับมอบหมายพิจารณาอนุมัติ
4. นายสัตวแพทย์ส่วนสุขภาพสัตว์ จัดทำสำเนาใบเบิกวัคซีน (กปศ.1) เพื่อเป็นหลักฐานให้ถูกต้องตรงตามจำนวนวัคซีนที่จ่าย
5. นายสัตวแพทย์ส่วนสุขภาพสัตว์ ตรวจสอบจำนวน ชุดที่ผลิตวันหมดอายุของวัคซีนถูกต้องแล้ว ดำเนินการจ่ายวัคซีนตามจำนวนที่ได้รับการพิจารณาอนุมัติ
6. นายสัตวแพทย์ส่วนสุขภาพสัตว์ จัดทำรายงานการเบิกจ่ายวัคซีนชีวผลิตภัณฑ์ประจำเดือน (ผช.37/1) เสนอปศุสัตว์เขต 5 ลงนาม รายงานกองคลัง กรมปศุสัตว์

มาตรฐานคุณภาพงาน

มาตรฐานระยะเวลาการปฏิบัติงานกระบวนการเบิกจ่ายวัคซีนตั้งแต่ขั้นตอนการยื่นใบเบิกวัคซีน (กปศ.1)จนถึงขั้นตอนการจ่ายวัคซีนจนเสร็จสิ้นใช้ระยะเวลา 30 นาที