

ระบบอิเล็กทรอนิกส์ต่างๆที่เกี่ยวข้องกับ ส่วนสุขภาพสัตว์

แจ้ง e-mail ส่วนสุขภาพสัตว์

- ชื่อบัญชี : r5.prevent@dld.go.th
- รหัสผ่าน : Pongkan05 (P ตัวใหญ่)

ระบบอิเล็กทรอนิกส์ที่เกี่ยวข้องกับส่วนสุขภาพสัตว์

- ระบบการเคลื่อนย้ายสัตว์ผ่านระบบอิเล็กทรอนิกส์ (e-Movement)
- ระบบมาตรฐานปศุสัตว์ (e-Service)
- ระบบบริหารการปฏิบัติงาน (e-Operation)
- ระบบการทำเครื่องหมายและขึ้นทะเบียนสัตว์แห่งชาติ (NID)
- ระบบสารสนเทศเพื่อการเฝ้าระวังโรคไข้หวัดนก
- ระบบสารสนเทศเพื่อการเฝ้าระวังโรคพิษสุนัขบ้า (Thai Rabies Net)
- ระบบสารสนเทศเพื่อการเฝ้าระวังโรคระบาดสัตว์ (e-Smart)

ระบบการเคลื่อนย้ายสัตว์ผ่านระบบอิเล็กทรอนิกส์ (e-Movement)

- เกี่ยวข้องกับการเคลื่อนย้ายสัตว์ ซากสัตว์ การออกรายงานใบเคลื่อนย้ายต่างๆ ได้แก่ ร.3 ร.4 ร.7 ร.8 ร.9 ร.10 และ Health Certificate
- สำนักงานปศุสัตว์เขต มีหน้าที่ปลดล็อคให้แก่หน่วยงานในพื้นที่เพื่อเข้าไปแก้ไขการลงข้อมูลที่ผิดพลาด
- <https://emove.dld.go.th/dld/>
- ชื่อบัญชีผู้เข้าใช้ : 3500200458639
- รหัสผ่าน : pongkan05

คู่มือการใช้งาน

- http://aqi.dld.go.th/th/images/stories/document/document-public/e-movement_manual.pdf



ระบบมาตรฐานปลุกัตว์ (e-Service)

- เป็นระบบที่เกี่ยวข้อง กับส่วนสุขภาพสัตว์ในการให้บริการขออนุญาตตั้งและดำเนินการ(ตั้งใหม่ และต่ออายุ) สถานพยาบาลสัตว์
- สามารถเรียกดูข้อมูลสถานพยาบาลสัตว์ที่มีการลงบันทึกข้อมูลได้ ทั้งสถานะปกติ เพิกถอน และยกเลิก ยกเว้นรายชื่อที่ถูกลบออกจากระบบ
- <http://ict.dld.go.th/eservice/>
- ชื่อบัญชีผู้เข้าใช้ : u50001
- รหัสผ่าน : 5001

กรมปศุสัตว์
Department Of Livestock Development

ยินดีต้อนรับสู่ระบบมาตรฐานกรมปศุสัตว์

หน้าหลัก ของกรมปศุสัตว์

- มาตรฐานใหม่
 - ระบบประเมินระบบมาตรฐานกรมปศุสัตว์
 - ระบบประเมินระบบมาตรฐานกรมปศุสัตว์ (ฉบับใหม่)
 - ระบบประเมินระบบมาตรฐานกรมปศุสัตว์
- มาตรฐานเดิม
 - ระบบประเมินระบบมาตรฐานกรมปศุสัตว์
- โรครานี้คืออะไร (ข่าวใหม่)
 - ระบบประเมินระบบมาตรฐานกรมปศุสัตว์ - โรครานี้คืออะไร (ข่าวใหม่)
- โรครานี้คืออะไร (ข่าวใหม่)
 - ระบบประเมินระบบมาตรฐานกรมปศุสัตว์
 - ระบบประเมินระบบมาตรฐาน HACCP โรครานี้คืออะไร
- มาตรฐานใหม่
 - ข่าวใหม่
 - ข่าว
 - โทรสาร
- พัฒนาระบบฐานข้อมูล/ระบบประเมิน/ระบบประเมินระบบมาตรฐาน HACCP
 - ระบบประเมินระบบมาตรฐาน/ระบบประเมิน/ระบบประเมินระบบมาตรฐาน HACCP

กรมปศุสัตว์

ระบบมาตรฐานกรมปศุสัตว์ (e-service)

เข้าสู่ระบบ

Username:

Password:

Change Password

Login

กรมปศุสัตว์
Department of Livestock Development

สถิติข้อมูล ข่าวสาร
สถิติข้อมูล ข่าวสาร
สถิติข้อมูล ข่าวสาร
สถิติข้อมูล ข่าวสาร

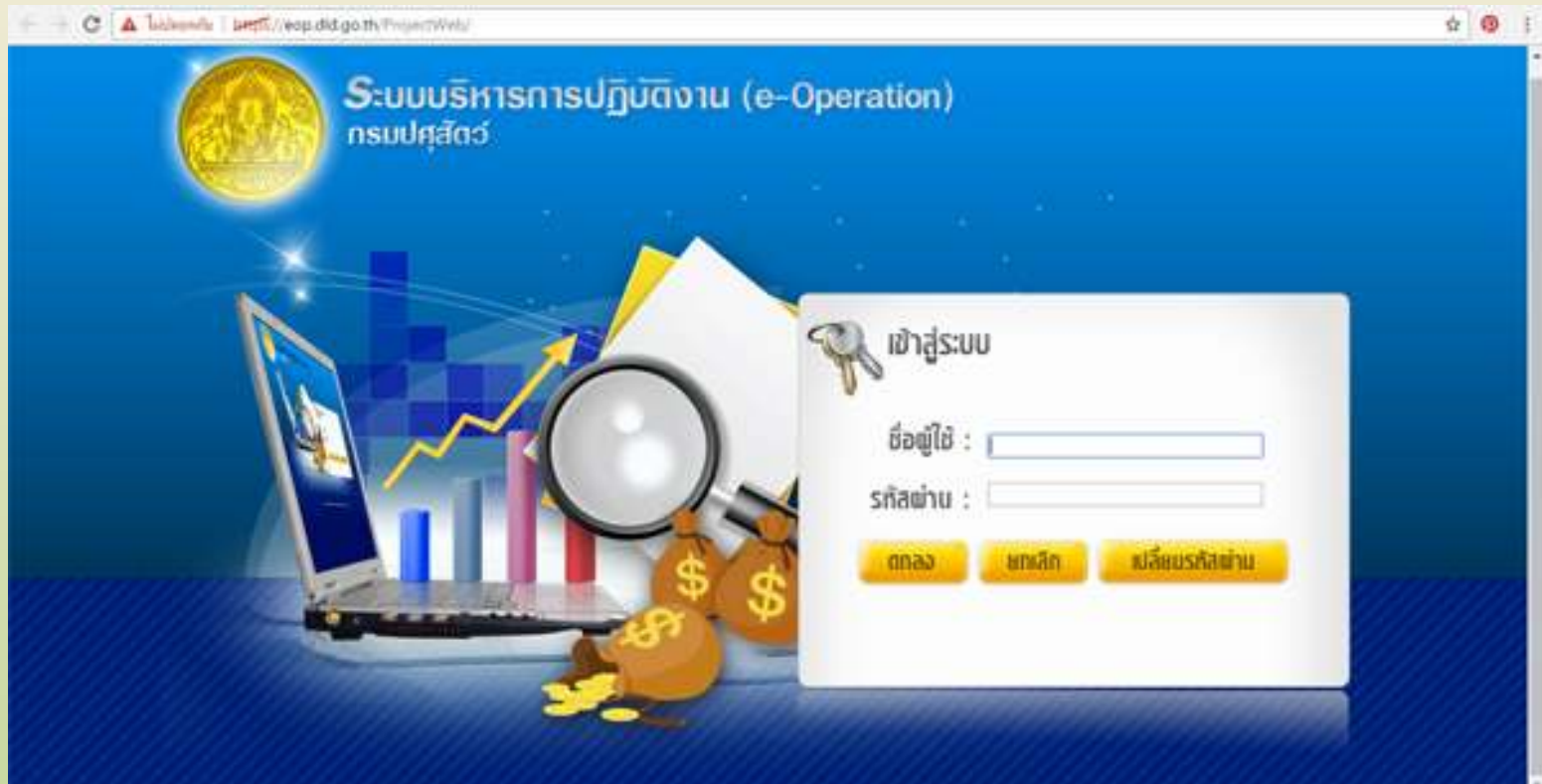
สถิติข้อมูล ข่าวสาร
สถิติข้อมูล ข่าวสาร
สถิติข้อมูล ข่าวสาร
สถิติข้อมูล ข่าวสาร

ระบบบริหารการปฏิบัติงาน (e-Operation)

- เป็นระบบสำหรับการลงบันทึกผลการปฏิบัติงานของหน่วยงานตามตัวชี้วัดที่กรมปศุสัตว์กำหนด โดยจะเปิดให้ลงข้อมูลเป็นระยะๆ
- สามารถเรียกดูผลการปฏิบัติงานของหน่วยงานในพื้นที่ได้ ตามตัวชี้วัด
- <https://eop.dld.go.th/ProjectWeb/>
- ชื่อบัญชีผู้เข้าใช้ : U50000
- รหัสผ่าน : 123456

คู่มือการใช้งานระบบ e - Operation

<http://planning.dld.go.th/th/images/stories/section-26/manualeop1.pdf>



ระบบการทำเครื่องหมายและขึ้นทะเบียนสัตว์แห่งชาติ

(NID)

- เป็นระบบสำหรับลงทะเบียนและประวัติสัตว์ สามารถเรียกดูข้อมูลประวัติสัตว์ จำนวนสัตว์ จำนวนผู้เลี้ยง ในพื้นที่เป็นรายจังหวัดได้ (ถ้ามีการลงข้อมูล) ไม่รวมสุนัขและแมว
 - <https://nid.dld.go.th/dld/>
 - ชื่อบัญชีผู้เข้าใช้ : 3500200458639
 - รหัสผ่าน : pongkan05
- } ชัดเดียวกับ e-Movement

คู่มือการใช้งานระบบ NID

http://ict.dld.go.th/eservice/document/nid_manual.pdf



ระบบสารสนเทศเพื่อการเฝ้าระวังโรคพิษสุนัขบ้า

- เป็นระบบที่ใช้สำหรับการแจ้งการพบโรคหรือสงสัยโรคพิษสุนัขบ้า พร้อมทั้งการขึ้นทะเบียนสุนัขและแมว
- <http://www.thairabies.net/trn>
- ชื่อบัญชีผู้เข้าใช้ : **region05**
- รหัสผ่าน : **region05**

คู่มือการใช้งาน

<http://www.thairabies.net/trn/DownloadList.aspx>

The screenshot shows the Thai Rabies Net website interface. At the top, there is a navigation menu with links for Home, About Us, News, Downloads, and Contact Us. The main content area features a table with 10 rows of data, each representing a rabies case. The table columns are: No., Date, Sex, Age, Location, Address, Hospital, and Status. To the right of the table is a calendar for March 2010, with a red box highlighting the dates 27, 28, and 29. Below the calendar is a download icon and a button labeled 'ดาวน์โหลดเอกสาร' (Download Document). The website header includes the logo of the Thai Rabies Net and the text 'ระบบสารสนเทศเพื่อการเฝ้าระวังโรคพิษสุนัขบ้า (THAI RABIES NET)'. The footer shows the system time as 11:44 on 6/3/2560.

ลำดับ	วันที่	ชนิดสัตว์	อายุ	ตำบล	อำเภอ	จังหวัด	สถานะ
1	3/3/2560	โค	11	สุทนต์	วังน้อย	สุพรรณบุรี	สมบูรณ์
2	2/3/2560	สุนัข		สามวาและวังน้อย	เขตคลองสามวา	กรุงเทพมหานคร	สมบูรณ์
3	2/3/2560	สุนัข	15	เมืองทอง	เมืองปราชญ์บุรี	ปราชญ์บุรี	สมบูรณ์
4	2/3/2560	สุนัข		รวมเมือง	เมืองปราชญ์บุรี	ปราชญ์บุรี	สมบูรณ์
5	1/3/2560	สุนัข	1	เขื่อนจากน้อย	บางไผ่	พิจิตร	สมบูรณ์
6	28/2/2560	สุนัข	1	พามณี	คลองน้อย	สุพรรณบุรี	สมบูรณ์
7	28/2/2560	สุนัข		ตลิ่ง	เขื่อนลพบุรี	กรุงเทพมหานคร	สมบูรณ์
8	28/2/2560	สุนัข	12	ธวัช	วังน้อย	สุพรรณบุรี	สมบูรณ์
9	28/2/2560	สุนัข	12	บ้านเขือง	เขื่องใหญ่	ร้อยเอ็ด	สมบูรณ์
10	28/2/2560	สุนัข	16	รวมเมือง	เมืองร้อยเอ็ด	ร้อยเอ็ด	สมบูรณ์

ระบบสารสนเทศเพื่อการเฝ้าระวังโรคใช้หวัดนก

- เป็นระบบรายงานโรคใช้หวัดนก ตามแบบ รก.1 ซึ่งทาง สنج.ปศจ. จะเป็นผู้ลงรายงาน หากมีการพบจุดสงสัยว่ามีการเกิดโรคในพื้นที่
- <http://164.115.129.63/dcontrol/site/index.php>
- ชื่อบัญชีผู้เข้าใช้ : **region05**
- รหัสผ่าน : **05reg1on**



ระบบสารสนเทศเพื่อการเฝ้าระวังโรคในไก่หัววัดนก

สำนักควบคุม ป้องกันและกำจัดโรคสัตว์ กรมปศุสัตว์

หน้าหลัก | ติดต่อหน่วยงาน | แผนที่เว็บไซต์ | ข่าวประชาสัมพันธ์

จังหวัด: วิทยา: เขต/ตำบล:

หน้าหลัก | ระบบสารสนเทศ | ข้อมูลการเฝ้าระวังโรคในไก่หัววัดนก | ข้อมูลโรคในไก่ | ข่าวประชาสัมพันธ์

โครงการรณรงค์ทำวัคซีนป้องกันโรคในไก่พื้นเมือง รอบที่ 2/2560

ระหว่างวันที่ 1-31 มีนาคม 2560

รายงานผลทำวัคซีน

ดูรวม 2560

ปี	ก	ข	ค	จ	ฉ	ช	ซ
				1	2	3	4
5	6	7	8	9	10	11	
12	13	14	15	16	17	18	
19	20	21	22	23	24	25	
26	27	28	29	30	31		

ดาวน์โหลด

คู่มือผู้เฝ้าระวัง

คู่มือผู้เฝ้าระวังไก่พื้นเมืองรอบที่ 100%
 คู่มือผู้เฝ้าระวังไก่พื้นเมืองรอบที่ 100%
 คู่มือผู้เฝ้าระวังไก่พื้นเมืองรอบที่ 100%
 คู่มือผู้เฝ้าระวังไก่พื้นเมืองรอบที่ 100%
 คู่มือผู้เฝ้าระวังไก่พื้นเมืองรอบที่ 100%

รายชื่อ/ข้อมูลของโรคในไก่

ข้อมูลของโรคในไก่
 © 2017 - ดาวน์โหลดคู่มือ
 คู่มือโรคในไก่ (pdf) download - คู่มือของกรมปศุสัตว์
 โรคในไก่ (pdf) download - คู่มือของกรมปศุสัตว์
 โรคในไก่ (pdf) download - คู่มือของกรมปศุสัตว์

โครงการรณรงค์ทำวัคซีนป้องกันโรคในไก่พื้นเมือง
 โครงการรณรงค์ทำวัคซีนป้องกันโรคในไก่พื้นเมือง
 โครงการรณรงค์ทำวัคซีนป้องกันโรคในไก่พื้นเมือง

ระบบสารสนเทศเพื่อการเฝ้าระวังโรคระบาดสัตว์ (e-Smart)

- เป็นระบบสำหรับการลงรายงานการเกิดโรคระบาดสัตว์ ทุกโรค (โรคที่ไม่เกี่ยวกับไข้หวัดนก และโรคพิษสุนัขบ้า)
- สอนง.ปศจ.เป็นผู้ลงข้อมูล และต้องลงรายงานต่อเนื่องจนกว่าโรคจะสงบ
- <http://esmartstur.net/Default.aspx>
- ชื่อบัญชีผู้เข้าใช้ : **region05**
- รหัสผ่าน : **05adm1n**

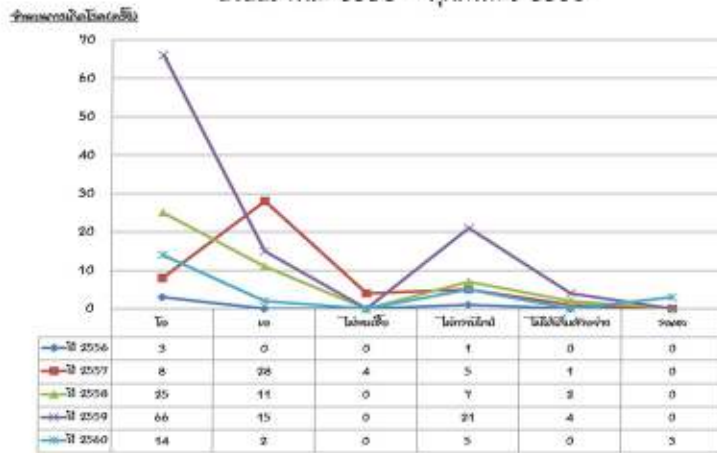
คู่มือการใช้งานระบบ e - Smart

<http://esmartsur.net/Download.aspx>

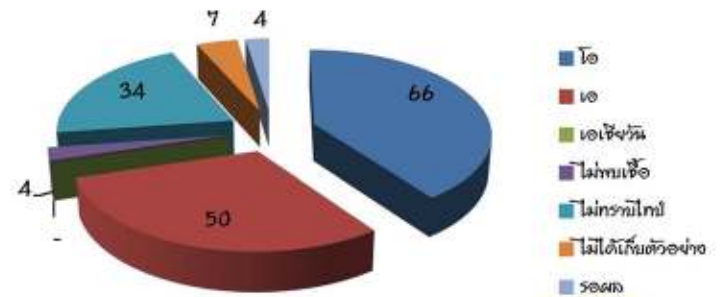


สรุปสถานการณ์การเกิดโรคปากและเท้าเปื่อยในพื้นที่ สำนักงานปศุสัตว์เขต 5 ระหว่างวันที่ 1 ตุลาคม 2558 - 28 กุมภาพันธ์ 2560

แผนภูมิแสดงจำนวนการเกิดโรคแยกชนิดโรค
ปีงบประมาณ 2558 - กุมภาพันธ์ 2560



แผนภูมิแสดงจำนวนจุดเกิดโรคแยกตามชนิดโรค รวม 8 จังหวัด

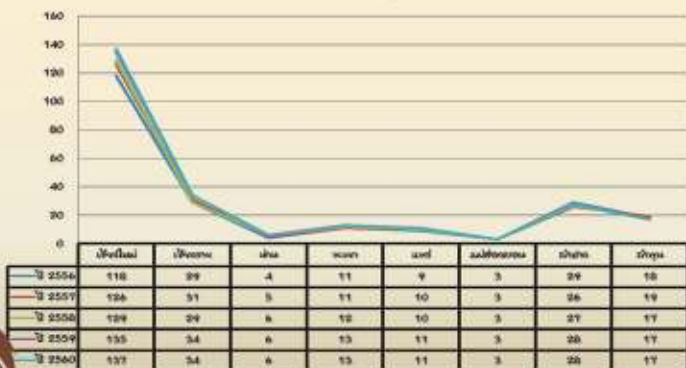


สถานการณ์ล่าสุดเกิดโรคที่ หมู่ 1 บ้านสีทอง ต.จันทมอแก้ว อ.แมลง จ.เชียงราย
ชนิดสัตว์ป่วย โคนม จำนวนสัตว์รวมป่วย 34 ตัว มีอาการบ่ง 2 ตัว
สถานการณ์ปัจจุบันรอดผลการตรวจจากศูนย์อ้างอิงโรคปากและเท้าเปื่อย



สรุปจำนวนสถานพยาบาลสัตว์ในพื้นที่สำนักงานปศุสัตว์เขต 5

แผนภูมิแสดงจำนวนสถานพยาบาลสัตว์ในพื้นที่เขต 5 ในช่วงระหว่างปี 2556 - กุมภาพันธ์ 2560



สรุปจำนวนสถานพยาบาลสัตว์ในพื้นที่สำนักงานปศุสัตว์เขต 5 ที่ดำเนินการถึง ณ วันที่ 28 กุมภาพันธ์ 2560

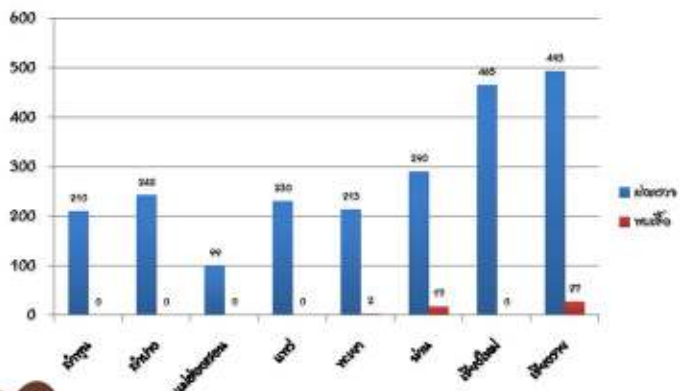
ประเภทของสถานภาพ			จังหวัด								รวม
ชั้น	ที่พัก		เชียงใหม่	เชียงราย	พะเยา	น่าน	แม่ฮ่องสอน	ลำปาง	ลำพูน		
หนึ่ง	โล่ง	01	101	24	4	10	9	3	17	13	181
	มี	02	22	2	1	2	2	-	5	2	36
		03	7	5	1	-	-	-	1	-	14
สอง	โล่ง	04	7	3	-	1	-	-	5	2	18
รวมทั้งสิ้น			137	34	6	13	11	3	28	17	249





สรุปสถานการณ์และ การส่งตรวจตัวอย่างโรคพิษสุนัขบ้า ในพื้นที่เขต 5

แผนภูมิแสดงจำนวนการส่งตัวอย่างและ ผลตรวจ ราชอาณาจักร
ปี 2557 - กุมภาพันธ์ 2560

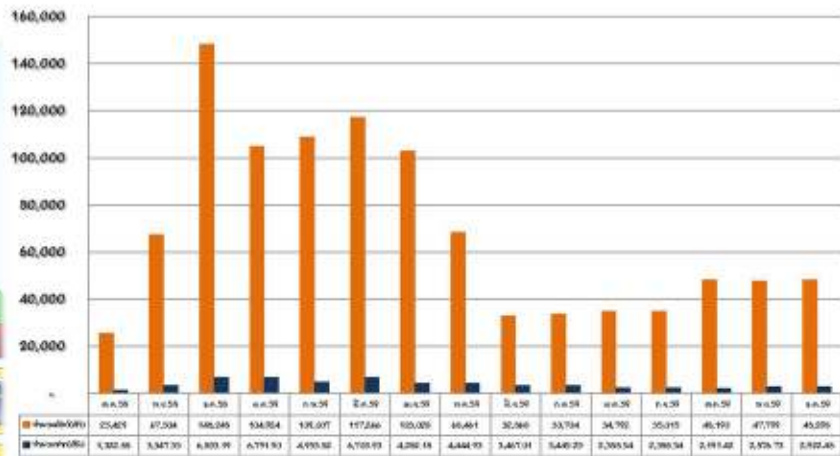


สถานการณ์โรคพิษสุนัขบ้าในพื้นที่ เขต 5 ตั้งแต่ 28 ก.พ. 59 ถึง 28 ก.พ. 60

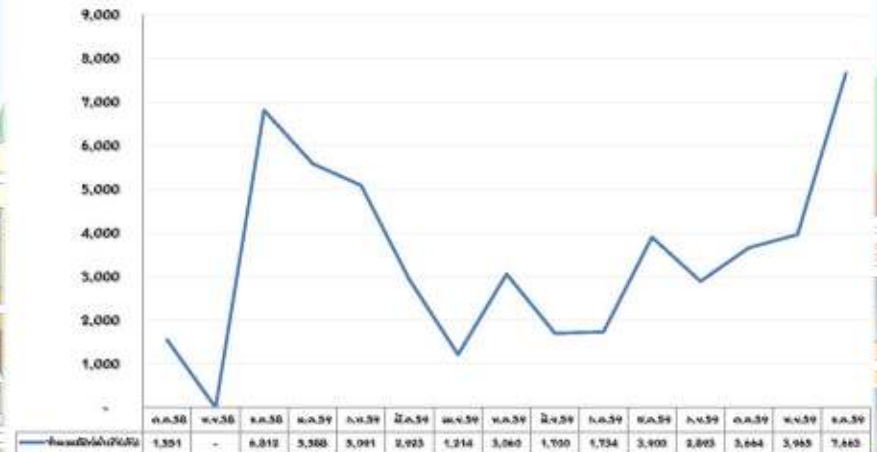


รายงานการเคลื่อนย้ายสัตว์ และซากสัตว์ในพื้นที่เขต 5

จำนวนสัตว์-ซากสัตว์ ส่งออกนอกประเทศ ด่านกักกันสัตว์เชิงขวาง
ตั้งแต่วันที่ 10 ต.ค. 2558 ถึง 31 ธ.ค. 59



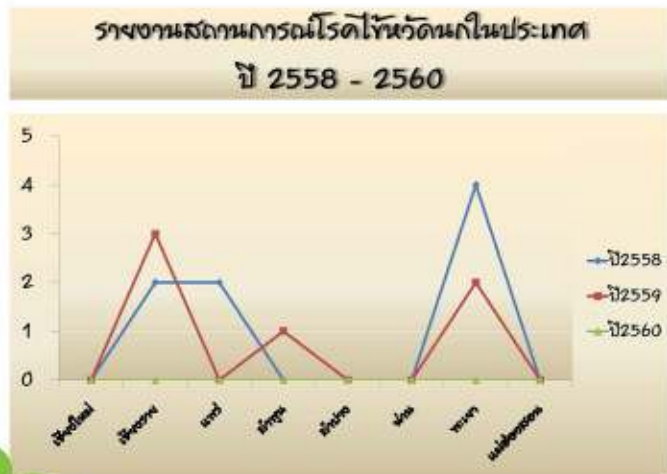
จำนวนสัตว์-ซากสัตว์ นำเข้าประเทศ ด่านกักกันสัตว์แม่ฮ่องสอน
ตั้งแต่วันที่ 10 ต.ค. 2558 ถึง 31 ธ.ค. 59



ด่านกักกันสัตว์แม่ฮ่องสอนไม่มีบริการอนุญาตนำเข้าซากสัตว์ในช่วงเวลาสังเกต



สรุปสถานการณ์โรคไข้หวัดนก ในพื้นที่อุตสาหกรรม 5 ที่ในและต่างประเทศ ระหว่างวันที่ 1 ตุลาคม 2556 - กุมภาพันธ์ 2560



OIE Update on highly pathogenic avian influenza (type H5 and H7) in 2017



Location	Virus type
Cambodia	H5N1
China (People's Rep. of)	H5N6/ H5N8
Chinese Taipei	H5N2/ H5N6/ H5N8
India	H5N1/ H5N8
Japan	H5N6
Myanmar	H5N6

Last report received on 16th February 2017

