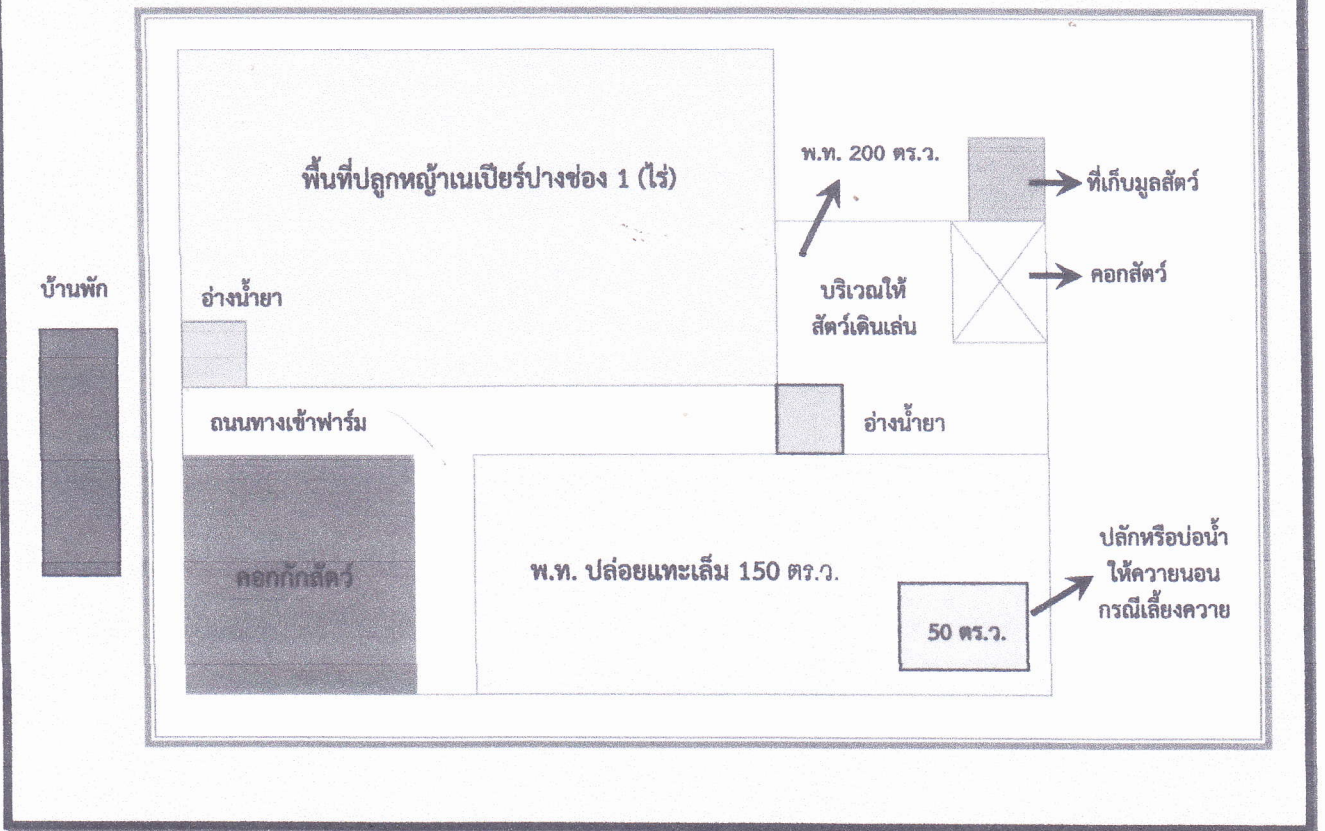


รูปแบบการจัดการเลี้ยงสัตว์แบบประณีตบนเนื้อที่ 2 ไร่



ผลตอบแทนของการจัดการเลี้ยงแบบประณีต

1. สามารถเลี้ยงโคเนื้อแม่พันธุ์ผลิตลูก ได้ 7 ตัว พ่อพันธุ์ 1 ตัว รวม 8 ตัว
2. สามารถเลี้ยงโคเนื้อขุนได้ 15 ตัว/รุ่น (เสริมอาหารข้นและฟางปรุงแต่งบางส่วน)
3. สามารถเลี้ยงแม่กระบือพันธุ์ได้ 5 ตัว พ่อพันธุ์ 1 ตัว รวม 6 ตัว
4. สามารถเลี้ยงกระบือเพศผู้ขุน ได้ 8 ตัว (เสริมฟางปรุงแต่งบางส่วน)
5. สามารถผลิตปุ๋ยจากมูลสัตว์ น้ำหนักแห้ง 5-8 ตัน/ปี คิดมูลค่ารายได้จากมูล 10,000-16,000 บาท/ปี
6. สามารถใช้ผลิตแก๊สชีวภาพใช้ในครัวเรือนตลอด 12 เดือน เป็นมูลค่าลดค่าใช้จ่ายแก๊สหุงต้ม 3,600 บาท/ปี
7. สามารถสร้างรายได้จากการผลิตลูกโคเนื้อและกระบือ เฉลี่ย 100,000 บาท/ปี สร้างรายได้จากการขุนได้ 2 รุ่น/ปี รายได้ส่วนต่างๆ หักค่าใช้จ่ายแล้ว 60,000-140,000 บาท/ปี
8. สามารถจัดการการเลี้ยงสัตว์แบบประณีตร่วมกับอาชีพอื่นแบบพึ่งพาเสริมรายได้แก่กันได้อย่างยั่งยืน
9. เกษตรกรสามารถพัฒนาเข้าสู่ Smart Farmer (เกษตรกรปราดเป็รื่องได้อย่างแน่นอน)