



**รายงานผลการดำเนินงานกิจกรรม FMMU
การเพิ่มประสิทธิภาพการผลิตสัตว์ในฟาร์ม
เกษตรกร ปังบประมาณ 2569**

ศูนย์วิจัยและพัฒนาอาหารสัตว์แพร่

รายงานผลการดำเนินงานกิจกรรม FMMU

การเพิ่มประสิทธิภาพการผลิตสัตว์ในฟาร์มเกษตรกร

ปีงบประมาณ 2569

กิจกรรม	เป้าหมาย	ผลการดำเนินงาน	เปอร์เซ็นต์
ฟาร์มต้นแบบโคเนื้อ	3	3	100
ฟาร์มต้นแบบแพะ-แกะ	2	2	100
ฟาร์มต้นแบบสุกร	1	1	100
ฟาร์มต้นแบบสัตว์ปีก	1	1	100
สำรวจบริการให้คำแนะนำ (ราย)	70		
บริการวิเคราะห์คุณภาพอาหารสัตว์ (ตัวอย่าง)		8	
ปฏิทินวัตถุดิบอาหารสัตว์			

รายงานผลการดำเนินงานกิจกรรม FMMU

✕ การเพิ่มประสิทธิภาพการผลิตสัตว์ในฟาร์มเกษตรกร

ปีงบประมาณ 2569 ✕

ลำดับที่	ชื่อ-นามสกุล	ที่อยู่	ฟาร์มต้นแบบ
1	นายทราวุธ ดาวดึงษ์	98 ม. 1 ต.ทุ่งแค้ว อ.หนองม่วงไข่ จ.แพร่	โคเนื้อ
2	นายบัณฑิต วันชัย	159 ม. 2 ต.ป่าเมต อ.เมือง จ.แพร่	โคเนื้อ
3	นายเชวง อะทะเสน	150/1 ม. 5 ต. หนองม่วงไข่ อ.หนองม่วงไข่ จ.แพร่	โคเนื้อ
4	นายคำพันธ์ เมืองวงษ์	207 ม. 12 ต.บ้านป็น อ.ลอง จ.แพร่	แพะ
5	นายประกาย ทิราวงศ์	109/2 ม. 2 ต.แม่ทราย อ.ร้องกวาง จ.แพร่	แพะ
6	นายพงศ์ศักดิ์ ครองสุข	15 ม. 4 ต.น้ำเลา อ.ร้องกวาง จ.แพร่	สุกร
7	นายวิเชียร วงศ์รัตนศิลป์	อ.หนองม่วงไข่ จ.แพร่	สัตว์ปีก

รายงานผลการดำเนินงานกิจกรรม FMMU การเพิ่มประสิทธิภาพการผลิตสัตว์ในฟาร์มเกษตรกร ปีงบประมาณ 2569

ฟาร์มต้นแบบโค

นายทราวุธ ดา
ตั้งอยู่เลขที่ 98 ม. 1 ต.ทุ่งแค้ว อ.หนองม่วงไข่ จ.แพร่ มีโคเนื้อลูกผสมแองกัสวากิล จำนวน 227 ตัว





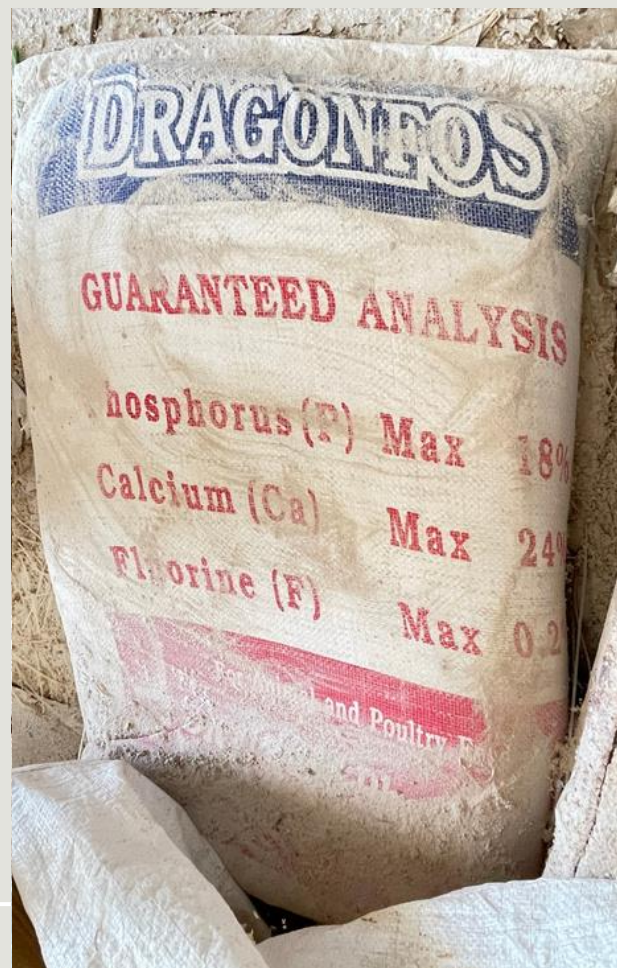
ฟาร์มต้นแบบโคเนื้อ

นายบัณฑิต วันชัย

ตั้งอยู่เลขที่159 ม. 2 ต.ป่าเมต อ.เมือง จ.แพร่

มีโคเนื้อลูกผสมบราห์มัน จำนวน 61 ตัว





ฟาร์มต้นแบบโคเนื้อ

นายเซวง อะทะเสน

ตั้งอยู่เลขที่ 150/1 ม. 5 ต. หนองม่วงไข่ อ.หนองม่วงไข่ จ.แพร่

มีโคเนื้อลูกผสมชาโลเลส์พื้นเมือง จำนวน 34 ตัว



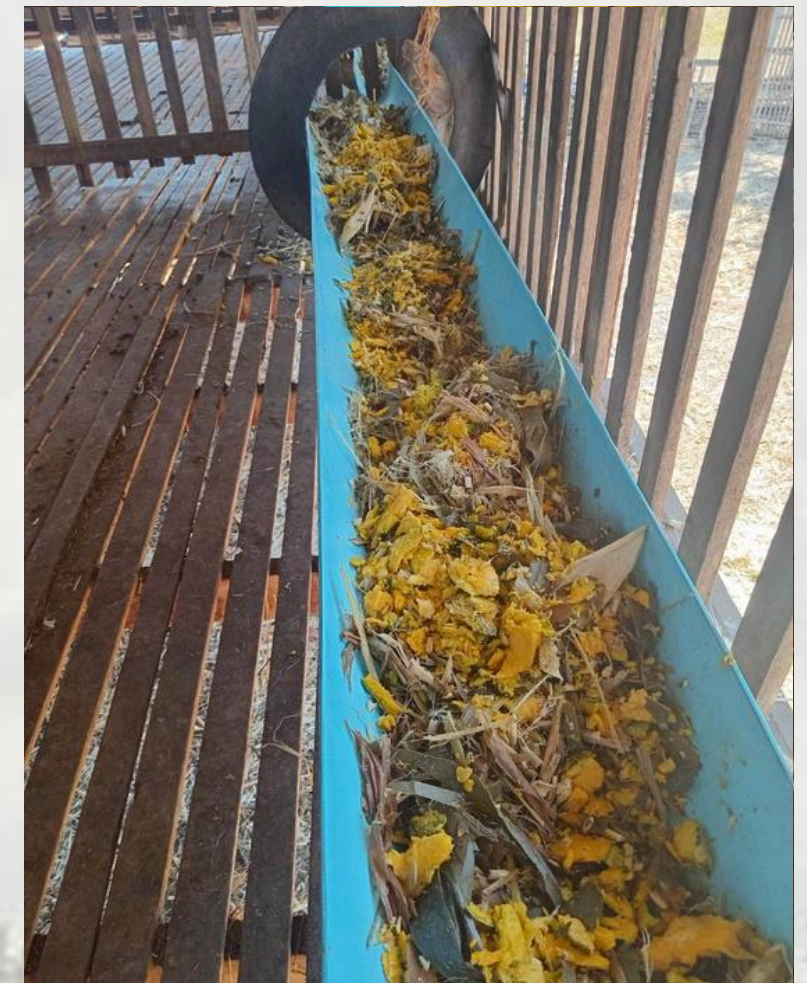


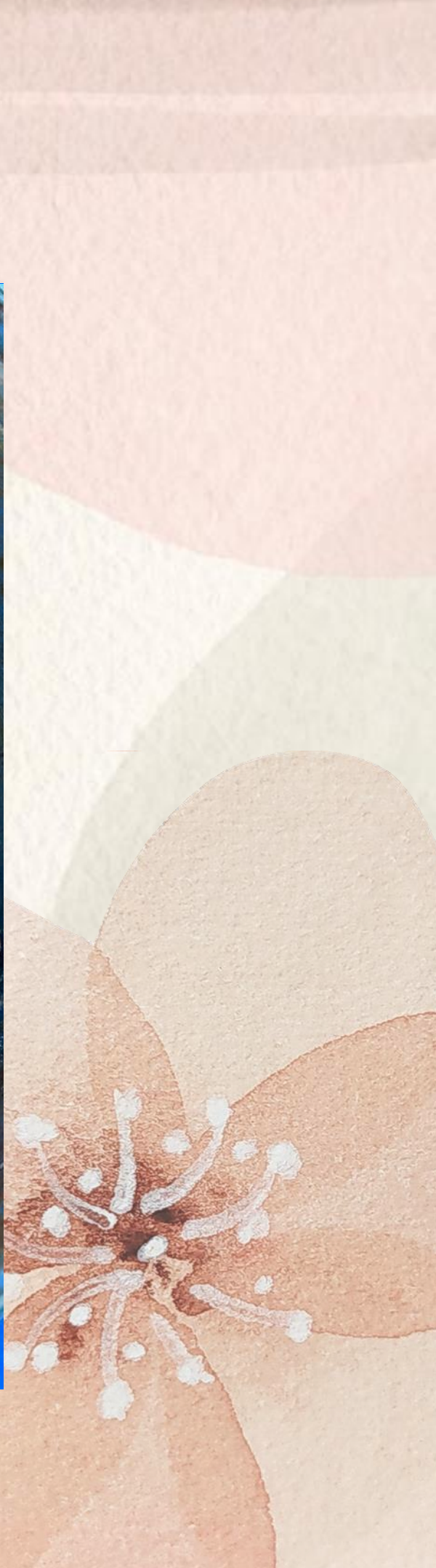
ฟาร์มต้นแบบแพะ-แกะ

นายคำพันธ์ เมืองวงษ์

ตั้งอยู่เลขที่ 207 ม. 12 ต.บ้านป็น อ.ล่อง จ.แพร่

มีแพะพันธุ์ลูกผสมเบอร์ จำนวน 45 ตัว





ฟาร์มต้นแบบแพะ-แกะ

นายประกาย ทิราวงศ์

ตั้งอยู่เลขที่ 109/2 ม. 2 ต.แม่ทราย อ.ร้องกวาง จ.แพร่

มีแพะพันธุ์ลูกผสมเบอร์ จำนวน 81 ตัว





ฟาร์มสุกร

นายพงษ์ศักดิ์ คลองสุข

ตั้งอยู่เลขที่ 15 หมู่ 4 ตำบลน้ำเลา อำเภอร่องขวาง จังหวัดแพร่

มีสุกรจำนวน 15 ตัว



สูตรอาหารสุกร ระยะรุ่น ที่มีคุณค่าทางโภชนาการตามคำแนะนำของNRC (1998)

วัตถุดิบ	จำนวนที่ใช้
เมล็ดข้าวโพดบด	66
กากถั่วเหลือง (47.5 % CP)	28
ไคแคลเซียมฟอสเฟต	1
หินปูนบด (Ground Limestone)	
ไลซีน	0
เมทไธโอนีน	0
ทรีโอนีน	0
ทริปโตเฟน	0
วาลีน	0
เกลื่อ	0
โซเดียมไบคาร์บอเนต (เบกกิ้งโซดา)	0
โพแทสเซียมคาร์บอเนต	0
พรีมิกซ์วิตามิน/แร่ธาตุ	0
รวม	1
<u>องค์ประกอบทางเคมี</u>	
GE, Mcal/kg	3
ME, Mcal/kg	3
วัตถุดิบแห้ง (DM) (%)	87
โปรตีน %	20



ฟาร์มต้นแบบสุกร

1. นายพงศ์ศักดิ์ ครอบงุช
ตั้งอยู่เลขที่ 15 ม. 4 ต.น้ำเลา อ.ร่องกวาง จ.แพร่



ฟาร์มต้นแบบสัตว์ปีก

นายวิเชียร วงสารัตนศิลป์

ตั้งอยู่เลขที่ 338 หมู่5 ต.วังหลวง อ.หนองม่วงไข่ จ.แพร่
มีไก่พื้นเมืองพันธุ์ประดู่หางดำและลูกผสม



