

คู่มือการป้องกันโรคไข้หวัดนก



กุกกุก **สงสัย**

โรคไข้หวัดนก



สำนักควบคุม ป้องกันและบำบัดโรคสัตว์
กรมปศุสัตว์ กระทรวงเกษตรและสหกรณ์



ชื่อหนังสือ

ลิขสิทธิ์

จัดพิมพ์เผยแพร่โดย

พิมพ์ที่

ที่ปรึกษา

เรียบเรียงโดย

คู่มือการป้องกันโรคไข้หวัดนก ภัยภัยที่ส่งสัยโรคไข้หวัดนก

กรมปศุสัตว์ กระทรวงเกษตรและสหกรณ์

สำนักควบคุม ป้องกันและบำบัดโรคสัตว์ กรมปศุสัตว์

ถนนพญาไท เขตราชเทวี กทม. 10400

โทร. 0 2653 4444 ต่อ 4161-3

โทรสาร 0 2653 4862

ชุมนุมสหกรณ์การเกษตรแห่งประเทศไทย จำกัด

โทร. 0 2525 4807-9 โทรสาร 0 2525 4855

นายประภาส ภิรมย์ชีพ

ผู้อำนวยการสำนักควบคุม ป้องกันและบำบัดโรคสัตว์

นายวัชรพงษ์ สุคติ

นางสาววิจิราพร แล่นสม

นางสาวสิรินมาศ สุคติ

นายพงษ์ศักดิ์ เชื้อนแก้ว

นางสาวนัตอรุณ พัมแก้ว



ทักทาย...สวัสดีค่ะ

สวัสดีค่ะเพื่อนๆ หนูชื่อกุกกุกค่ะ เป็นไก่สาวแสนสวยตัวเล็กๆ รวยเสน่ห์ ไม่ค่อยอยู่หนึ่ง ที่ส่งสัยในเรื่องราวต่างๆ ยิ่งเป็นเรื่องของคนอื่นนี่กุกกุกชอบมาก อธิจนเพื่อนๆ มักต่อว่ากุกกุก “ยุ่งเรื่องของคนอื่นตีนัก เรื่องภัยใกล้ตัวของตัวเองรู้อย่างหรือปล่าว” เอ๊ะ!! จริงด้วยค่ะ เรื่องภัยใกล้ตัวของสัตว์ปีกแบบกุกกุกนี่ก็น่ากลัวเช่นกัน เรื่องโรคระบาดที่สำคัญในสัตว์ปีก ก็คงหนีไม่พ้น **“โรคไข้หวัดนก”** นั่นเอง ว่าแล้วกุกกุกขอพาเพื่อนๆ ไปหาลุงฮุกตึกว่า กุกกุกชอบบอกก่อนนะคะว่า ลุงฮุกเป็นผู้รอบรู้ทุกเรื่อง โดยเฉพาะ **โรคไข้หวัดนก** เวลามีปัญหาพวกเราชาวสัตว์ปีก มักจะมาหาลุงฮุกเพื่อประชุมเตรียมความพร้อมรับมือกับโรคไข้หวัดนกเสมอ เราไปหาลุงฮุกกันเถอะค่ะ ตามกุกกุกมาเลย



ใช้หวัดนก... คืออะไรกันนะ?

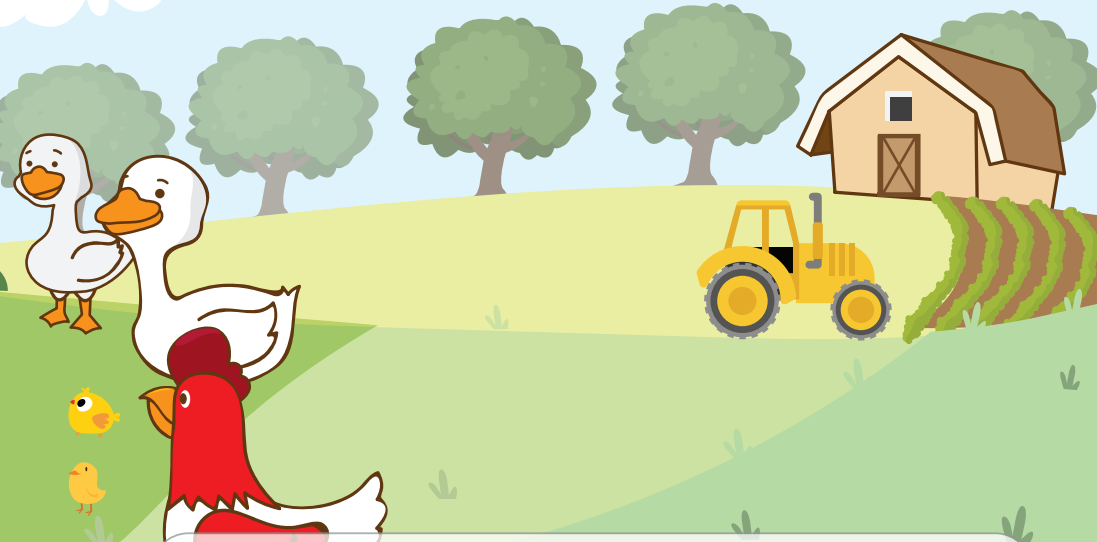


สวัสดีค่ะ ลุงฮูก ทุ๊กทุ๊กมีเรื่องสงสัยเกี่ยวกับโรคไข้หวัดนกมากๆ เลยค่ะ เห็นเพื่อนๆ ชอบบอกว่าภัยใกล้ตัวสัตว์ปีกแบบพวกเรา ก็หนีไม่พ้น **โรคไข้หวัดนก**นี้แหละค่ะ ลุงฮูกช่วยเล่าเรื่องโรคไข้หวัดนก ให้ทุ๊กทุ๊ก และเพื่อนๆ ฟังหน่อยนะคะ





ไข่อแล้วกูกูกู มาทำความรู้จักกับโรคไขหวัดนกกันไว้นะ **โรคไขหวัดนก** (Avian Influenza หรือ Bird Flu) เกิดจากเชื้อไวรัส แบ่งเป็น 2 ชนิด ได้แก่ ชนิดรุนแรงและชนิดไม่รุนแรง ซึ่งเมื่อติดต้อมาถึงคนอาจทำให้เสียชีวิตได้ ปัจจุบันก็ยังพบว่ามีการระบาดทั่วโลก



ไขหวัดนก...ไม่ใช่แค่นก



ชื่อ**ไขหวัดนก** แสดงว่าเกิดขึ้นแค่นกอย่างเดียวใช้ไหมคะ



ฟังจากชื่อโรค ลุงจะบอกว่าไม่ใช่แค่นกนะที่จะมีความเสี่ยงเป็นโรคนี้ เพราะ**สัตว์ปีกทุกชนิดสามารถเป็นโรคนี้ได้** โดยเฉพาะ ไก่ และ เป็ด เชื้อบางสายพันธุ์สามารถติดต้อมไปถึงสัตว์เลี้ยงลูกด้วยนม เช่น สุนัข แมว ม้า สุนัข และ เพอร์เร็ต ได้ด้วยนะ

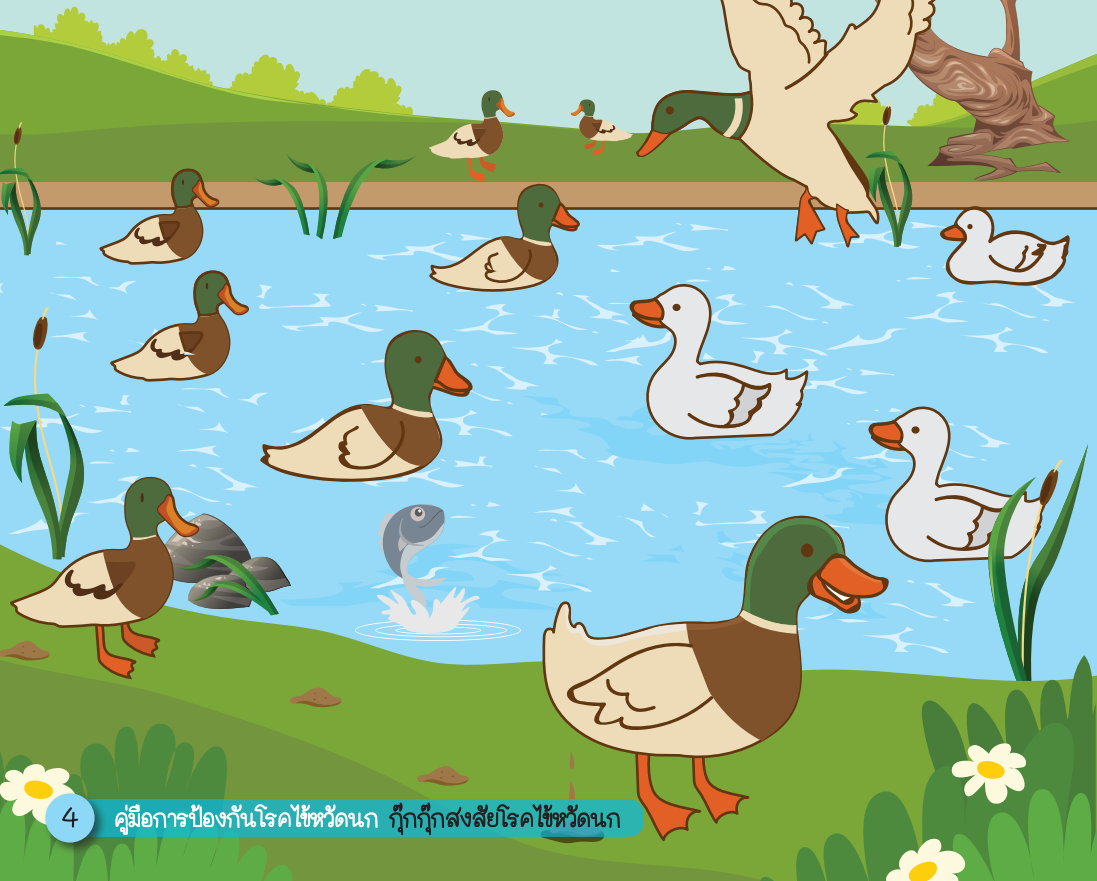
ทำไม!!! ทำไมต้องเป็นฉันทัน สาเหตุที่แท้จริงคืออะไร?



นี่ฟังแคชื่อโรคยังน่ากลัวขนาดนี้
แล้วสาเหตุของโรคมันมาจากอะไรคะ



ใช้แล้วก็ก๊าก **พาหะหรือตัวนำของโรคใช้หวัดนก**
คือ กลุ่มนกป่า เช่น นกเป็ดน้ำ นกอพยพ
เมื่อนกที่เป็นพาหะบินอพยพไปตามที่ต่างๆ ก็จะแพร่เชื้อ
โดยขับออกมาทางมูลของมัน ทำให้เชื้อโรคแพร่ระบาด
โดยเชื้อจะเข้าสู่เยื่อจมูก ตา หรือ ปาก เมื่อกินอาหาร
ที่ปนเปื้อนเชื้อโรค หรือเมื่อสัมผัสสัตว์ปีกที่ป่วยหรือตาย
โดยตรงนั่นเอง



รู้ได้ไง!...ว่าสัตว์ปีกได้รับเชื้อ?



หากสัตว์ปีกแบบพวกเราได้รับเชื้อแล้ว จะแสดงอาการป่วยอย่างไรคะ



สังเกตอาการดังต่อไปนี้เนาะ



หน้าบวม หงอนหรือเหนียงบวม มีสีคล้ำ

ไอ จาม มีไข่อ่อน

กินอาหารลดลง ปริมาณไข่ลดลง หรือหยุดไข่

มีอาการชัก มีจุดเลือดออก บริเวณหน้าแข้ง

ถ่ายเหลวเป็นน้ำ มีสีเขียวสด แล้วเปลี่ยนเป็นสีขาว

มีอาการซึม ขนยุ่ง คอบิด เดินเป็นวงกลม และเป็นอัมพาต

ตายโดยกะทันหัน ไม่ทราบสาเหตุ



หลังจากอาการแล้ว ก็ก๊ากก็กต้องหมั่นสังเกตตัวเองละคะ แล้วสัตว์ปีกแบบพวกเราได้รับเชื้อนานไหมคะถึงจะแสดงอาการออกมา



ประมาณ 2-3 ชั่วโมง ถึง 3 วัน หรืออาจนานถึง 14 วัน ขึ้นอยู่กับชนิดเชื้อและปริมาณเชื้อที่เราได้รับจ้า

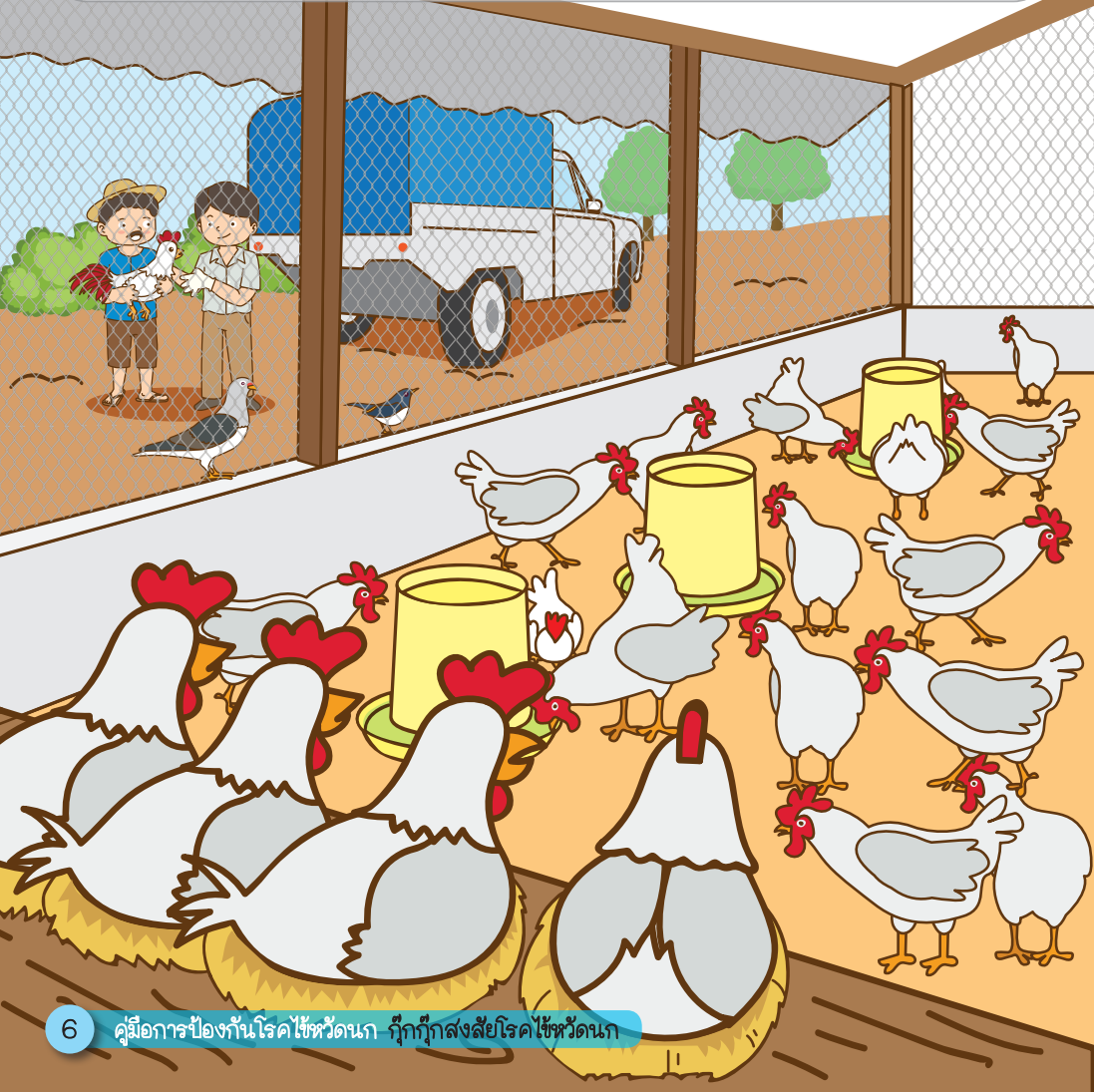
อยู่ในฟาร์ม...ใช้ว่าจะปลอดภัย



แล้วเพื่อนๆ สัตว์ปีกที่อยู่ในฟาร์มล่ะคะ ติดโรคได้ไหม



เชื้อไวรัสนี้สามารถแพร่กระจายเข้ามาในฟาร์มหรือไปสู่ฟาร์มอื่นๆ ได้ โดยอาจติดมากับบนธรรมชาติ สัตว์พาหะ สิ่งของเครื่องใช้ เช่น ถาดไข่ รถบรรทุกสัตว์ปีก รวมถึงคนที่เข้า - ออกฟาร์มด้วย



คนเลี้ยง...คนสัมผัสสัตว์ปีก...ต้องระวัง!!



เห็นตอนแรกบอกว่าสามารถติดต่อถึงคนได้
แล้วมันติดต่อได้อย่างไรคะ



โรคนี้ติดมาถึงคนได้นะ ส่วนใหญ่จะเกิดจากการสัมผัสน้ำมูก น้ำลาย อุจจาระ หรือสิ่งคัดหลั่งของสัตว์ป่วย ซึ่งอาจติดมากับมือและเข้าสู่ร่างกายทางเยื่อจมูกและตา



แล้วในคนจะแสดงอาการอย่างไรคะ



มีอาการป่วยคล้ายไข้หวัดใหญ่
คือมีไข้ ปวดเมื่อยตามร่างกาย



ได้รับเชื้อนานเท่าใดถึงจะแสดงอาการคะ



ประมาณ 1 - 3 วัน ผู้ป่วยที่เป็น
เด็กเล็ก คนสูงอายุ และคนที่มิโรค
ประจำตัวที่มีภูมิคุ้มกันไม่ดี อาจมีอาการ
รุนแรงได้ มีอาการหอบ หายใจลำบาก



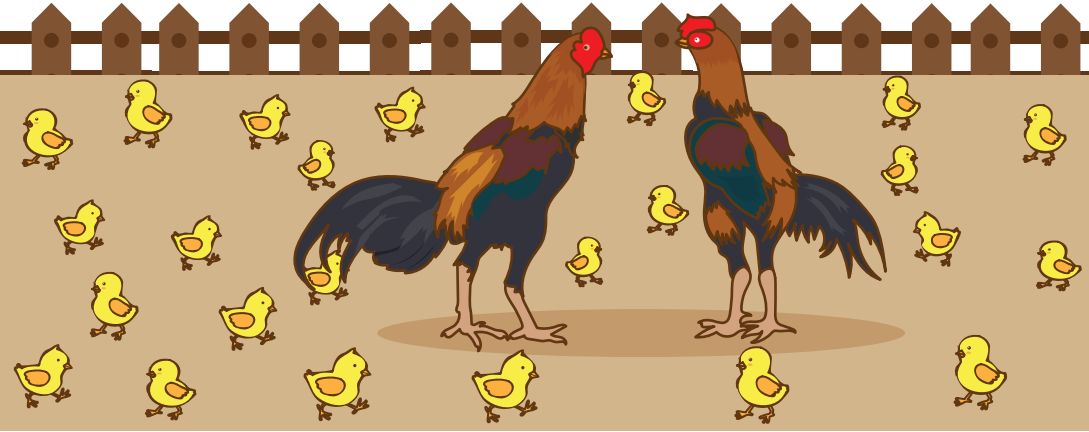
ในสัตว์ปีกพื้นเมือง เป็ดไล่ทุ่ง และฟาร์มสัตว์ปีก ป้องกันได้ด้วย...



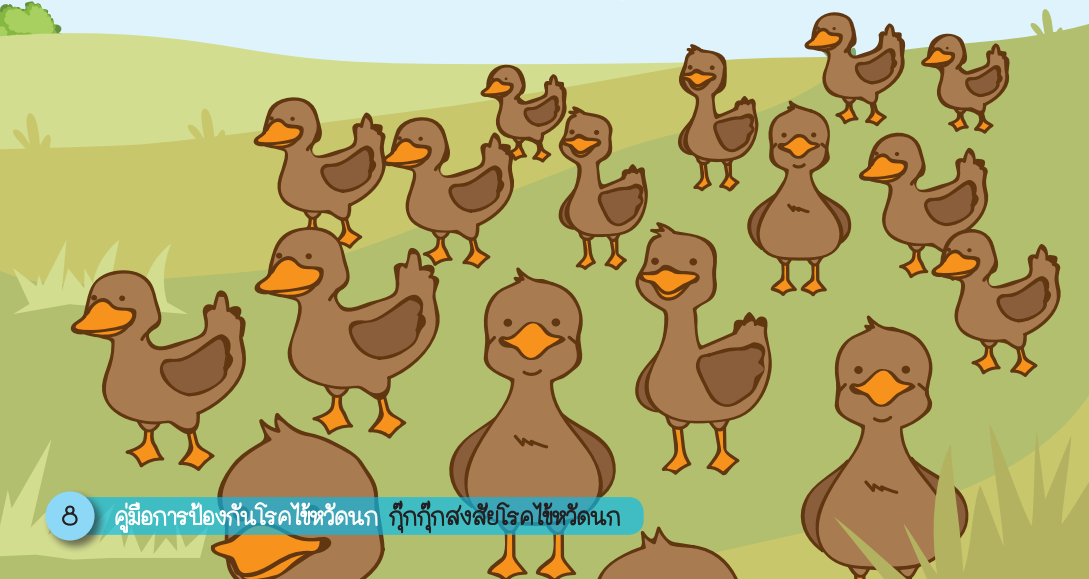
ลุงจะอธิบายเพิ่มเติมเกี่ยวกับการป้องกันโรคใช้หวัดนกในสัตว์ปีกนะ

1. การขึ้นทะเบียน

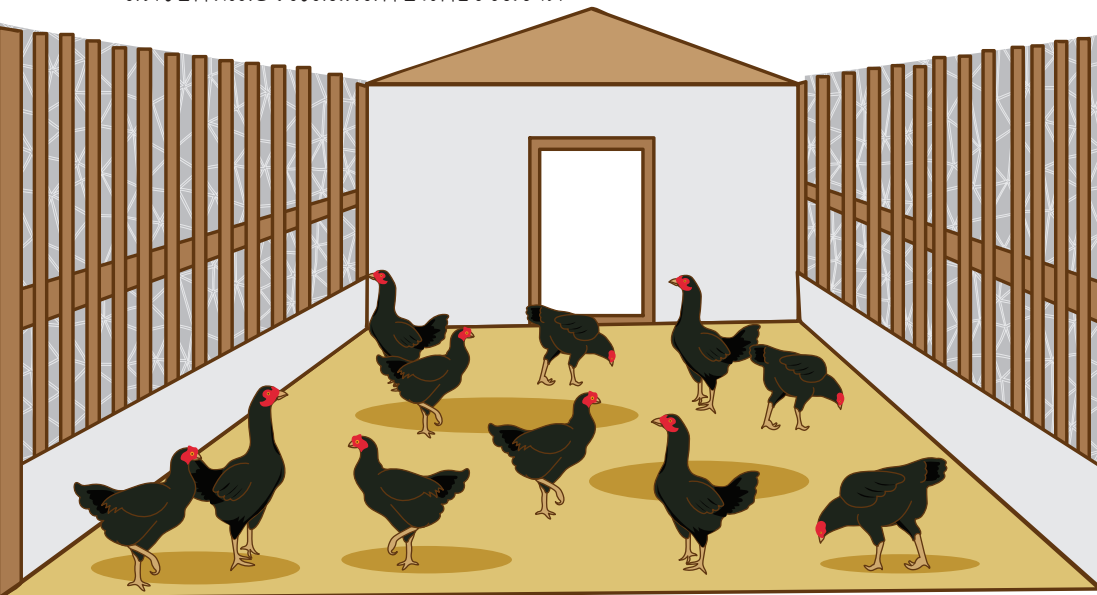
- 1.1 **กรณีไก่ชน** ต้องขึ้นทะเบียนและทำสมุดประจำตัวกับกรมปศุสัตว์ และตรวจสุขภาพสม่ำเสมอ



- 1.2 **กรณีฝูงเป็ดไล่ทุ่ง** ต้องขึ้นทะเบียนกับกรมปศุสัตว์และทำสมุดประจำตัวฝูงเป็ด และตรวจสุขภาพสม่ำเสมอ



2. ปรับระบบการเลี้ยงสัตว์ปีก ให้มีรั้วกั้นมิดชิดและมีตาข่ายที่สามารถป้องกันไม่ให้ สัตว์ปีกที่เลี้ยงไว้สัมผัสกับนกธรรมชาติ



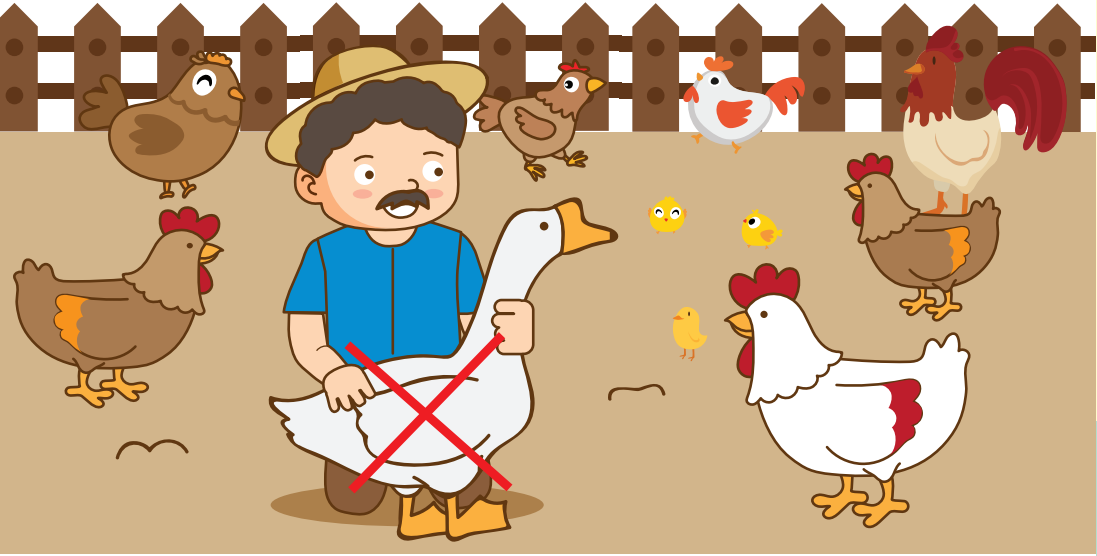
3. ต้องควบคุมการเข้า - ออกของคน สัตว์ ยานพาหนะภายในฟาร์ม ดังนี้

3.1 ห้ามบุคคลภายนอกเข้าฟาร์มโดยไม่จำเป็น หากจำเป็น ต้องเปลี่ยนเครื่องแต่งกาย เปลี่ยนรองเท้า และผ่านการฆ่าเชื้อก่อนเข้า - ออกฟาร์มทุกครั้ง

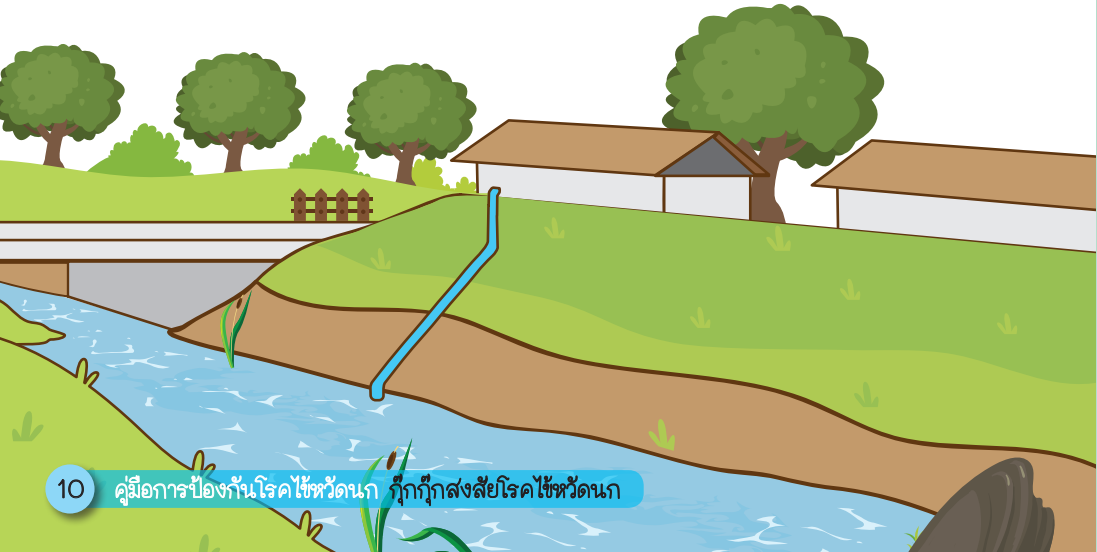
3.2 หลีกเลี่ยงการนำยานพาหนะเข้าฟาร์มโดยไม่จำเป็น หากจำเป็น ต้องฉีดพ่นยานพาหนะ ด้วยน้ำยาฆ่าเชื้อโรคก่อนเข้าฟาร์ม



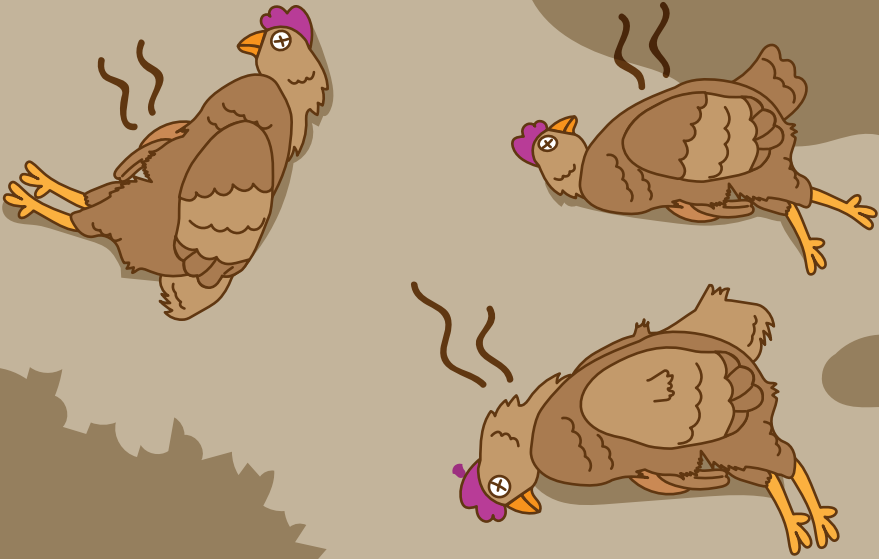
4. งดซื้อสัตว์ปีกจากพื้นที่เกิดโรคระบาดเข้ามาเลี้ยง



5. ใช้น้ำจากแหล่งน้ำสาธารณะ ควรใช้น้ำประปาในการเลี้ยงสัตว์ปีก



8. ห้ามนำสัตว์ปีกที่ป่วยหรือตายผิดปกติมาประกอบอาหาร



9. ห้ามนำสัตว์ปีกป่วยหรือตายทิ้งลงในแม่น้ำสาธารณะ ให้ทำการเผาหรือฝัง
ใต้ระดับพื้นดินไม่น้อยกว่า 50 เซนติเมตร และราดทับด้วยน้ำยาฆ่าเชื้อโรค



นกสวยงามอย่างเรา ทำยังไงให้ปลอดภัยจากโรค?



ในส่วนของ การป้องกันโรคใช้หวัดนกในนกสวยงามหรือนกเลี้ยงอื่นๆ เรามีวิธีป้องกันอย่างไรบ้างคะ

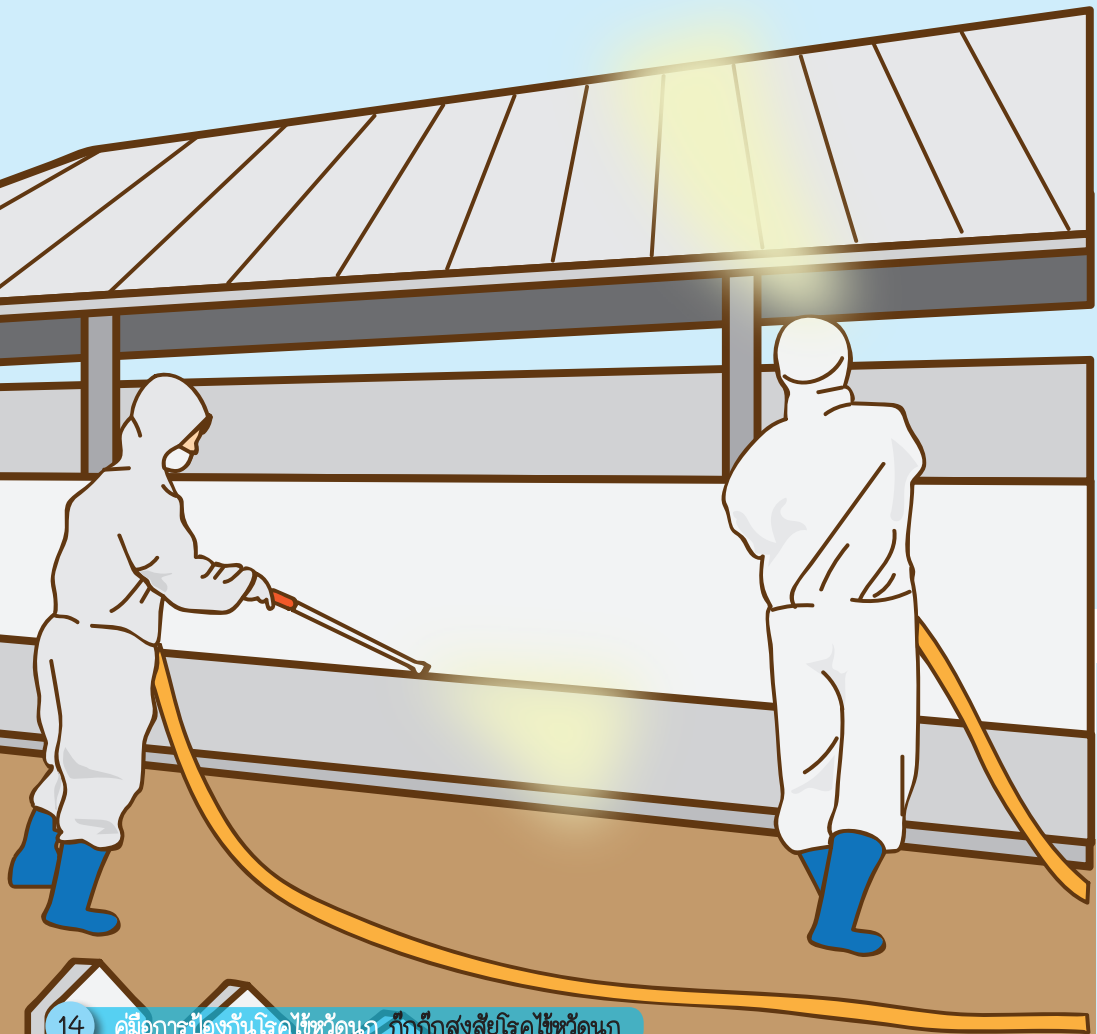


ในส่วนของ การป้องกันโรคใช้หวัดนกในนกสวยงามหรือนกเลี้ยงนั้น ต้องทำแบบนี้

1. เลี้ยงนกด้วยอาหารและน้ำที่สะอาด ปราศจากสิ่งปนเปื้อน เช่น มูลสัตว์อื่นๆ
2. เก็บอาหารเลี้ยงนกไว้ในภาชนะที่มีฝาปิด
3. ห้ามบุคคลอื่นหรือยานพาหนะเข้า-ออกฟาร์มนกโดยไม่จำเป็น



4. ใช้อุปกรณ์ป้องกันสัตว์อื่นไม่ให้เข้าไปในโรงหรือโรงเรือน เช่น ตาข่าย แห อวน มุ้งคลุม
5. ฉีดน้ำยาฆ่าเชื้อโรครอบๆ และภายในโรงเรือนเป็นประจำอย่างน้อย อาทิตย์ละ 2-3 ครั้ง หรือทุกวันถ้ามีการระบาดของโรค



จะเลือกซื้อสัตว์ปีกอย่างปลอดภัย ทำยังไงดีนะ?

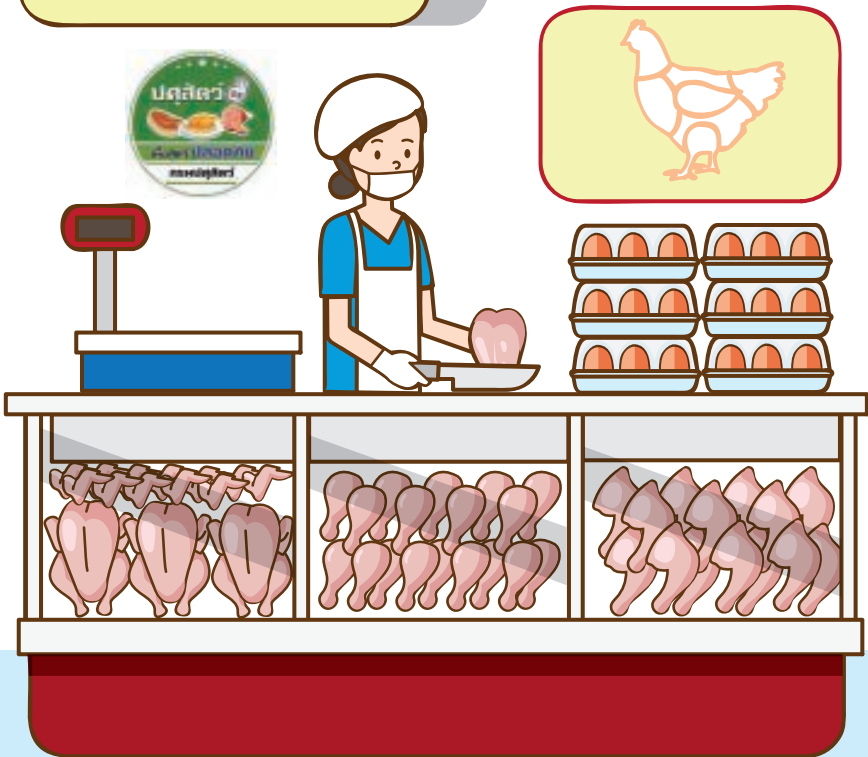


แล้วแบบนี้ผู้บริโภคจะมีวิธีการเลือกซื้อสัตว์ปีกอย่างไรให้ปลอดภัยคะ



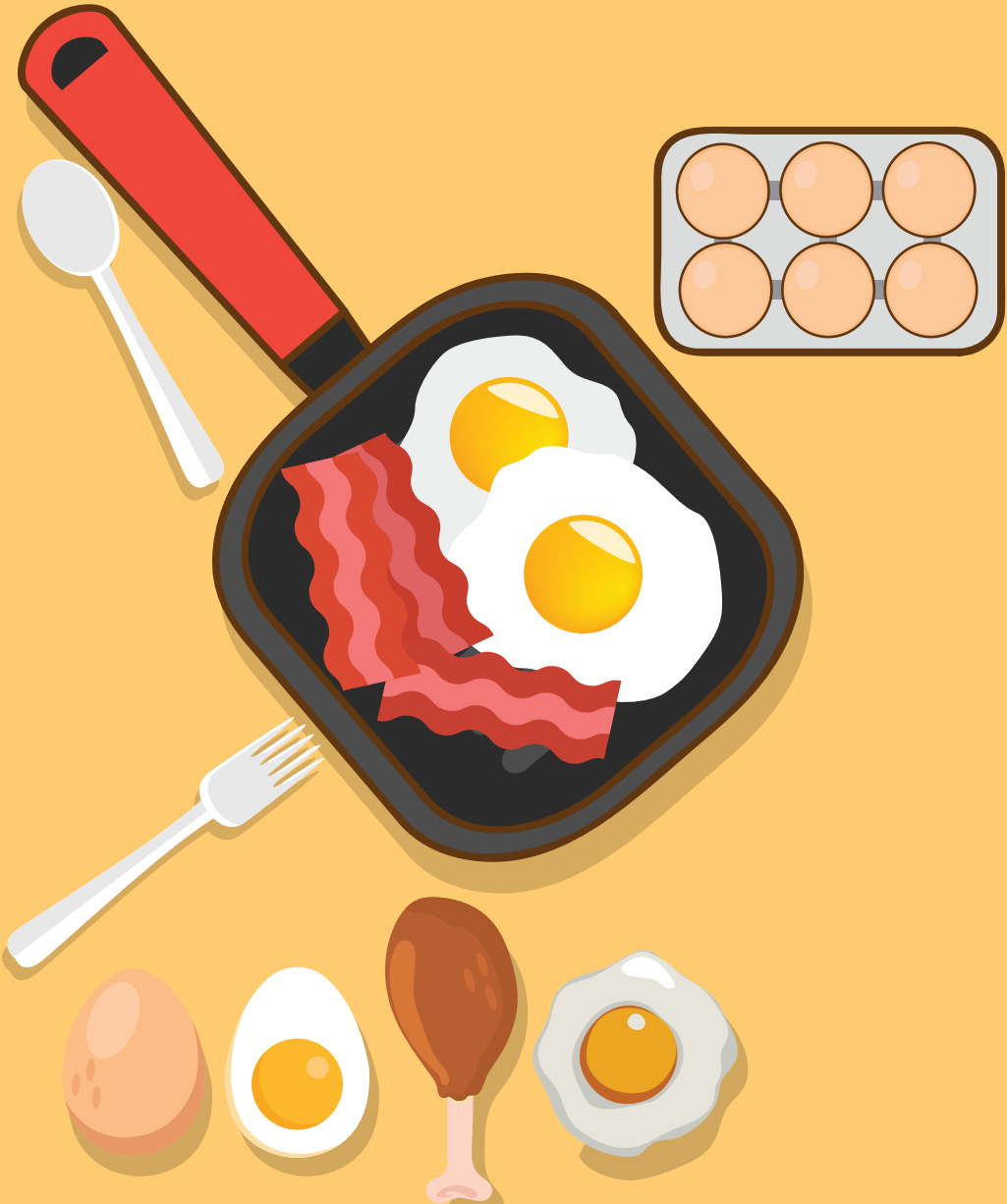
ง่ายๆ เลยละ กู๊กกู๊ก ลองมีข้อปฏิบัติสำหรับผู้บริโภคในการเลือกซื้อสัตว์ปีก ดังนี้

FRESH CHICK



1. เลือกซื้อสัตว์ปีกจากฟาร์มที่ผ่านการรับรองมาตรฐานฟาร์มสัตว์ปีกของกรมปศุสัตว์
2. เลือกซื้อเนื้อสัตว์ปีก ไช้และผลิตภัณฑ์สัตว์ปีกที่มีการรับรองจากกระทรวงสาธารณสุข และมีสติ๊กเกอร์ของกรมปศุสัตว์ติดรับรอง
3. ไม่ซื้อสัตว์ปีกที่มีราคาถูกผิดปกติหรือสภาพซากไม่สมบูรณ์

4. เลือกซื้อไข่ที่บรรจุในภาชนะที่สะอาด
5. ไข่ต้องไม่มีรอยแตก ร้าว ไข่สดต้องมีสีผิวของเปลือกไข่ค่อนข้างสาก ไม่เรียบลื่น
6. บริโภคเฉพาะเนื้อสัตว์ปีกและไข่ที่ปรุงสุก
7. หลังจากปรุงอาหารเสร็จต้องล้างมือด้วยสบู่ทุกครั้ง



สัตว์ปีกที่บ้านป่วยตายมากผิดปกติ ทำยังไงดี?

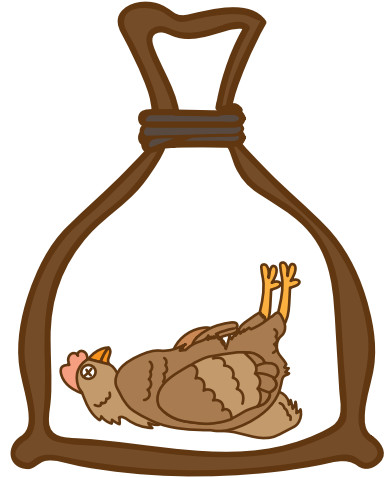


ถ้าพบสัตว์ปีก เช่น ไก่ เป็ด
นก ป่วยตาย ต้องทำอะไรคะ



มีข้อปฏิบัติกรณีพบสัตว์ปีกป่วย
หรือตาย ดังนี้

หากสัตว์ปีกที่เลี้ยงไว้ป่วยตายผิดปกติ หรือ
ตายกะทันหันโดยไม่ทราบสาเหตุ ให้รีบ
แจ้งเจ้าหน้าที่ปศุสัตว์ทันที



สัตว์ปีกที่ตาย...ทำลายอย่างไร?



สัตว์ปีกที่ตายสามารถทำลายได้ไหมคะ



หากจะทำลายสัตว์ปีก ให้ทำลายโดยการเผาหรือฝัง ขุดหลุมลึก ไม่น้อยกว่า 50 เซนติเมตร ราดทับหรือพ่นด้วยน้ำยาฆ่าเชื้อ เช่น คลอรีน ฟีนอล แล้วฝังกลบให้แน่นและราดทับด้วยน้ำยาฆ่าเชื้ออีกครั้ง ต้องทำความสะอาดอุปกรณ์ที่ใช้ เช่น จอบ เสียม ด้วยน้ำยาฆ่าเชื้อโรค และห้ามทิ้งสัตว์ปีกป่วยหรือตายลงในแหล่งน้ำสาธารณะนะ



ตายเยอะขนาดไหน...ถึงฉีดปกติ?



สัตว์ปีกที่เลี้ยงตายเยอะขนาดไหนถึงเรียกว่าฉีดปกติคะ

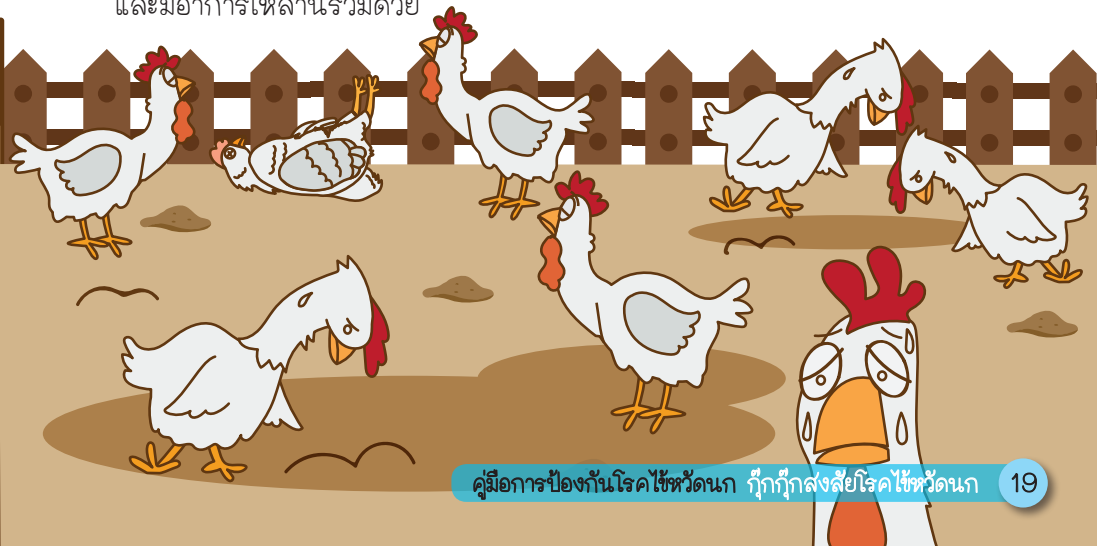


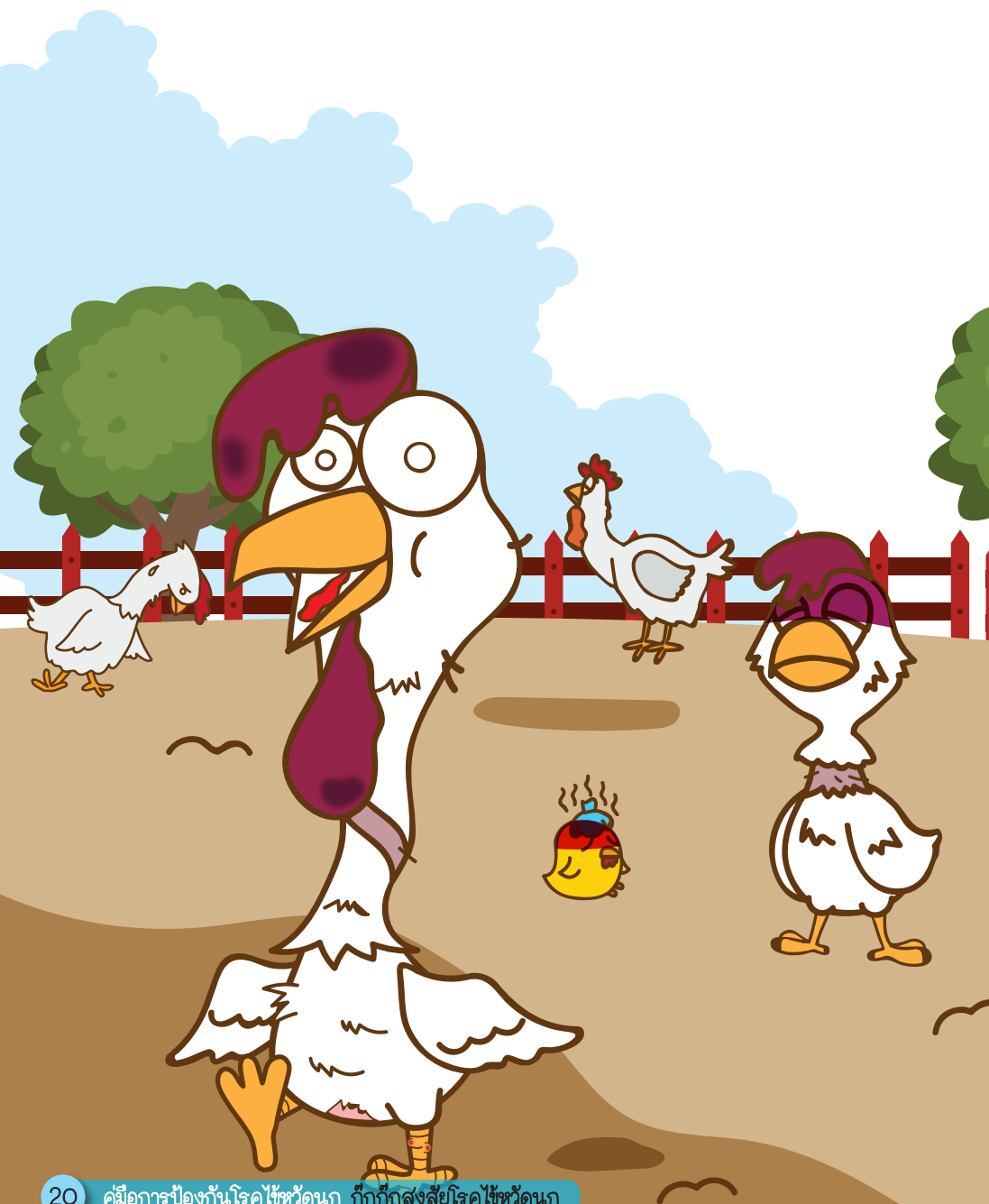
ลูจะแบ่งเป็น 2 แบบนะ

1. สัตว์ปีกที่เลี้ยงในระบบฟาร์ม มีอัตราการตายอย่างน้อยร้อยละ 1 ใน 2 วัน หรือมีอัตราการกินอาหารและน้ำลดลง ร้อยละ 20 ใน 1 วัน



2. สัตว์ปีกที่เลี้ยงแบบหลังบ้าน มีอัตราการตายอย่างน้อยร้อยละ 5 ใน 2 วัน และมีอาการเหล่านี้ร่วมด้วย





- ตายกะทันหัน
- อาการระบบทางเดินหายใจ เช่น หายใจลำบาก หน้าบวม น้ำตาไหล
- อาการทางระบบประสาท เช่น ชัก คอบิด
- ท้องเสีย ขนยุ่ง ซึม ไม่กินอาหาร ไข่ลด ไข่มีรูปร่างผิดปกติ
หงอนเหลืองมีสีคล้ำ หน้าแข้งมีจุดเลือดออก




ทำความสะอาดโรงเรือนเลี้ยงสัตว์ปีก ยังไงล่ะ ?



การทำความสะอาดและทำลายเชื้อโรคในเล้าไก่และโรงเรือน ก็ทำได้ง่าย ๆ ตามนี้ละ นำวัสดุอุปกรณ์ต่างๆ ออกนอกโรงเรือนและทำลายเชื้อโรค ดังนี้

1. อุปกรณ์ต่างๆ ต้องทำความสะอาดด้วยน้ำผสมผงซักฟอก แล้วล้างออกด้วยน้ำสะอาด แซ่หรือพ่นน้ำยาฆ่าเชื้อ จากนั้นตากอุปกรณ์ให้แห้ง





2. กำจัดเศษอาหาร มูลสัตว์ สิ่งปฏุงอง
หยักไย่ออกจากโรงเรือน รดด้วย
น้ำยาฆ่าเชื้อแล้วทำลายโดยการฝัง

3. กำจัดพาหะ เช่น หนู มด ปลวก ด้วยสารเคมี เช่น ยาเบื่อหนู หรือ ยากำจัดมด ปลวก
4. ทำความสะอาดโรงเรือนด้วยน้ำผสมผงซักฟอกแล้วล้างด้วยน้ำสะอาดอีกครั้ง
5. พ่นน้ำยาฆ่าเชื้อโรคให้ทั่วทุกซอกมุมของโรงเรือน



สงสัยเกี่ยวกับโรคไข้หวัดนก ปรึกษาใครดี?



หากมีข้อสงสัยเรื่องโรคไข้หวัดนก สามารถปรึกษาใครได้บ้างคะ

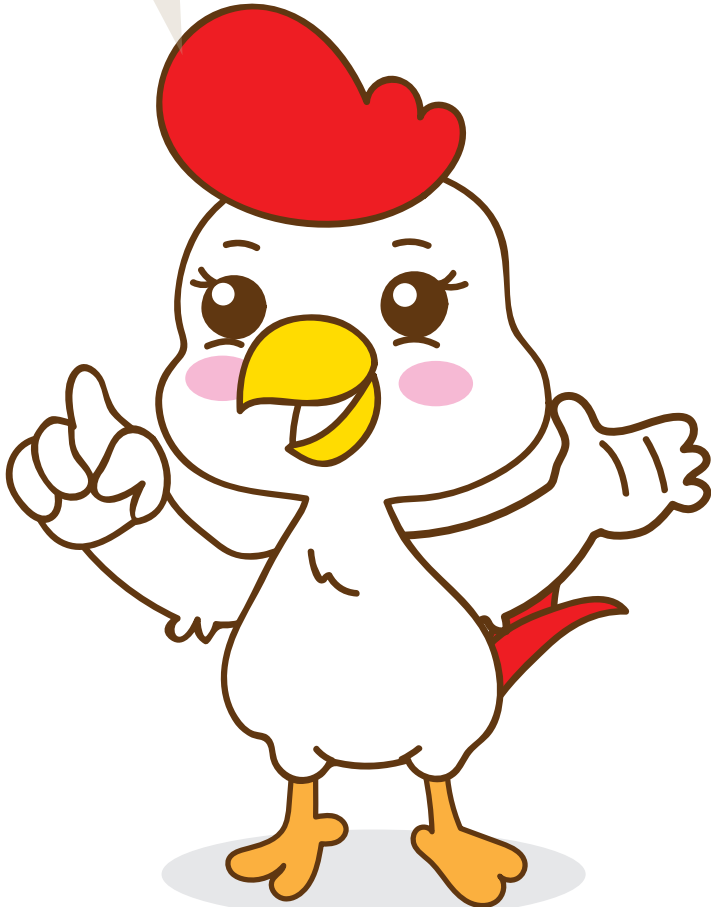


หากกั๊กกั๊กหรือเพื่อนๆ คนไหน มีข้อสงสัยเพิ่มเติมสามารถขอคำปรึกษาได้ที่
เจ้าหน้าที่ปศุสัตว์ ในท้องที่ อาทิ ปศุสัตว์ตำบล อาสาปศุสัตว์เครือข่าย
เฝ้าระวังโรคไข้หวัดนก สำนักงานปศุสัตว์อำเภอหรือสำนักงานปศุสัตว์จังหวัด
ใกล้บ้านได้เลย



ฝากไว้...ก่อนจากกัน

เป็นอย่างไรบ้างคะเพื่อนๆ สำหรับความรู้ต่างๆ เกี่ยวกับโรคไข้หวัดนกที่ลุงฮูกได้นำมาถ่ายทอดให้พวกเราฟัง หวังว่าเพื่อนๆ คงจะหายสงสัย และมีความรู้ไว้เตรียมรับมือกับโรคไข้หวัดนกได้นะคะ และที่สำคัญ อย่าลืมนำความรู้เหล่านี้ไปบอกต่อเพื่อนๆ พี่ๆ น้องๆ ของเรานะคะ เราจะได้ใช้ชีวิตอย่างระมัดระวังห่างไกลโรค และใช้ชีวิตให้มีความสุขค่ะ





หมายเลขโทรศัพท์ที่ควรทราบ



สำนักงานปลัดจังหวัด

- สำนักงานปลัดตัวกรุงเทพมหานคร
โทร. 0 2466 3985 โทรสาร 0 2472 4286
- สำนักงานปลัดตัวจังหวัดชัยนาท
โทร. 0 5647 6598 โทรสาร 0 5647 6597
- สำนักงานปลัดตัวจังหวัดนนทบุรี
โทร. 0 2595 0687 โทรสาร 0 2595 0090
- สำนักงานปลัดตัวจังหวัดปทุมธานี
โทร. 0 2967 9771 โทรสาร 0 2967 9772
- สำนักงานปลัดตัวจังหวัดพระนครศรีอยุธยา
โทร. 0 3533 5592 โทรสาร 0 3533 5593
- สำนักงานปลัดตัวจังหวัดลพบุรี
โทร. 0 3662 6089 โทรสาร 0 3662 6089
- สำนักงานปลัดตัวจังหวัดสระบุรี
โทร. 0 3621 1028 โทรสาร 0 3621 1005
- สำนักงานปลัดตัวจังหวัดสิงห์บุรี
โทร. 0 3681 3495 โทรสาร 0 3081 3496
- สำนักงานปลัดตัวจังหวัดอ่างทอง
โทร. 0 3561 1759 โทรสาร 0 3561 5828
- สำนักงานปลัดตัวจังหวัดจันทบุรี
โทร. 0 3931 2601 โทรสาร 0 3933 2109
- สำนักงานปลัดตัวจังหวัดฉะเชิงเทรา
โทร. 0 3851 1700 โทรสาร 0 3881 4226
- สำนักงานปลัดตัวจังหวัดชลบุรี
โทร. 0 3827 4047 โทรสาร 0 3828 5256
- สำนักงานปลัดตัวจังหวัดตราด
โทร. 0 3951 1941 โทรสาร 0 3951 1941
- สำนักงานปลัดตัวจังหวัดนครนายก
โทร. 0 3731 1549 โทรสาร 0 3731 1549
- สำนักงานปลัดตัวจังหวัดปราจีนบุรี
โทร. 0 3721 6670 โทรสาร 0 3721 6670
- สำนักงานปลัดตัวจังหวัดระยอง
โทร. 0 3868 6644 โทรสาร 0 3868 6859
- สำนักงานปลัดตัวจังหวัดสมุทรปราการ
โทร. 0 2384 7530 โทรสาร 0 2755 8688
- สำนักงานปลัดตัวจังหวัดสระแก้ว
โทร. 0 3725 8039 โทรสาร 0 3725 8040

- สำนักงานปลัดตัวจังหวัดชัยภูมิ
โทร. 0 4481 1457 โทรสาร 0 4481 2334
- สำนักงานปลัดตัวจังหวัดนครราชสีมา
โทร. 0 4425 1822 โทรสาร 0 4425 9084
- สำนักงานปลัดตัวจังหวัดบุรีรัมย์
โทร. 0 4461 1988 โทรสาร 0 4461 4031
- สำนักงานปลัดตัวจังหวัดยโสธร
โทร. 0 4571 5412 โทรสาร 0 4571 2231
- สำนักงานปลัดตัวจังหวัดศรีสะเกษ
โทร. 0 4561 1779 โทรสาร 0 4561 2928
- สำนักงานปลัดตัวจังหวัดสุรินทร์
โทร. 0 4451 1488 โทรสาร 0 4451 1488
- สำนักงานปลัดตัวจังหวัดอำนาจเจริญ
โทร. 0 4455 4204 โทรสาร 0 4455 4204
- สำนักงานปลัดตัวจังหวัดอุบลราชธานี
โทร. 0 4525 5005 โทรสาร 0 4525 5729
- สำนักงานปลัดตัวจังหวัดกาฬสินธุ์
โทร. 0 4381 1535 โทรสาร 0 4381 1535
- สำนักงานปลัดตัวจังหวัดขอนแก่น
โทร. 0 4322 1844 โทรสาร 0 4322 2154
- สำนักงานปลัดตัวจังหวัดนครพนม
โทร. 0 4251 1089 โทรสาร 0 4251 1167
- สำนักงานปลัดตัวจังหวัดมหาสารคาม
โทร. 0 4377 7960 โทรสาร 0 4377 7967
- สำนักงานปลัดตัวจังหวัดมุกดาหาร
โทร. 0 4264 0096 โทรสาร 0 4264 0097
- สำนักงานปลัดตัวจังหวัดเลย
โทร. 0 4281 1542 โทรสาร 0 4281 1572
- สำนักงานปลัดตัวจังหวัดสกลนคร
โทร. 0 4271 1756 โทรสาร 0 4271 3332
- สำนักงานปลัดตัวจังหวัดหนองคาย
โทร. 0 4246 5388 โทรสาร 0 4246 5388
- สำนักงานปลัดตัวจังหวัดหนองบัวลำภู
โทร. 0 4231 3117 โทรสาร 0 4231 3117
- สำนักงานปลัดตัวจังหวัดร้อยเอ็ด
โทร. 0 4351 1707 โทรสาร 0 4352 7146

สำนักงานปลัดจังหวัดอุดรธานี
โทร. 0 4222 3766 โทรสาร 0 4222 3766

สำนักงานปลัดจังหวัดเชียงราย
โทร. 0 5371 8878 โทรสาร 0 5371 1604

สำนักงานปลัดจังหวัดเชียงใหม่
โทร. 0 5389 2514 โทรสาร 0 5389 2623

สำนักงานปลัดจังหวัดน่าน
โทร. 0 5471 0272 โทรสาร 0 5478 3826

สำนักงานปลัดจังหวัดพะเยา
โทร. 0 5443 1322 โทรสาร 0 5443 1500

สำนักงานปลัดจังหวัดแพร่
โทร. 0 5451 1098 โทรสาร 0 5453 3459

สำนักงานปลัดจังหวัดแม่ฮ่องสอน
โทร. 0 5361 1580 โทรสาร 0 5361 2043

สำนักงานปลัดจังหวัดลำปาง
โทร. 0 5421 8127 โทรสาร 0 5421 7550

สำนักงานปลัดจังหวัดลำพูน
โทร. 0 5351 1288 โทรสาร 0 5351 1288

สำนักงานปลัดจังหวัดกำแพงเพชร
โทร. 0 5571 1458 โทรสาร 0 5571 1450,
0 5571 1482

สำนักงานปลัดจังหวัดตาก
โทร. 0 5551 3473 โทรสาร 0 5551 1352

สำนักงานปลัดจังหวัดนครสวรรค์
โทร. 0 5622 2455 โทรสาร 0 5622 1455

สำนักงานปลัดจังหวัดพิจิตร
โทร. 0 5665 2889 โทรสาร 0 5665 2889

สำนักงานปลัดจังหวัดพิษณุโลก
โทร. 0 5525 8654 โทรสาร 0 5525 8532

สำนักงานปลัดจังหวัดเพชรบูรณ์
โทร. 0 5672 0761 โทรสาร 0 5672 1539

สำนักงานปลัดจังหวัดสุโขทัย
โทร. 0 5569 9427 โทรสาร 0 5569 9428

สำนักงานปลัดจังหวัดอุตรดิตถ์
โทร. 0 5581 6803 โทรสาร 0 5581 6812

สำนักงานปลัดจังหวัดอุทัยธานี
โทร. 0 5697 0004 โทรสาร 0 5697 0112

สำนักงานปลัดจังหวัดกาญจนบุรี
โทร. 0 3451 2926 โทรสาร 0 3452 1027

สำนักงานปลัดจังหวัดนครปฐม
โทร. 0 3425 7705 โทรสาร 0 3425 7705

สำนักงานปลัดจังหวัดสุพรรณบุรี
โทร. 0 3555 5466 โทรสาร 0 3555 5466

สำนักงานปลัดจังหวัดประจวบคีรีขันธ์
โทร. 0 3261 1366 โทรสาร 0 3260 2422

สำนักงานปลัดจังหวัดเพชรบุรี
โทร. 0 3242 5496 โทรสาร 0 3242 4909

สำนักงานปลัดจังหวัดราชบุรี
โทร. 0 3233 7802 โทรสาร 0 3231 5301

สำนักงานปลัดจังหวัดสมุทรสงคราม
โทร. 0 3471 1699 โทรสาร 0 3471 4360

สำนักงานปลัดจังหวัดสมุทรสาคร
โทร. 0 3441 2600 โทรสาร 0 3441 2600

สำนักงานปลัดจังหวัดกระบี่
โทร. 0 7561 1791 โทรสาร 0 4561 2219

สำนักงานปลัดจังหวัดชุมพร
โทร. 0 7751 1614 โทรสาร 0 7751 1614

สำนักงานปลัดจังหวัดนครศรีธรรมราช
โทร. 0 7535 6254 โทรสาร 0 7535 6065

สำนักงานปลัดจังหวัดพังงา
โทร. 0 7641 2080 โทรสาร 0 7641 2080

สำนักงานปลัดจังหวัดภูเก็ต
โทร. 0 7621 6934 โทรสาร 0 7621 8584

สำนักงานปลัดจังหวัดระนอง
โทร. 0 7781 2225 โทรสาร 0 7781 1092

สำนักงานปลัดจังหวัดสุราษฎร์ธานี
โทร. 0 7727 2900 โทรสาร 0 7727 2900

สำนักงานปลัดจังหวัดตรัง
โทร. 0 7521 8377 โทรสาร 0 7521 8377

สำนักงานปลัดจังหวัดพัทลุง
โทร. 0 7461 3297 โทรสาร 0 7461 2317

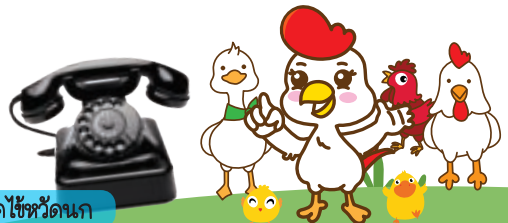
สำนักงานปลัดจังหวัดนราธิวาส
โทร. 0 7351 1205 โทรสาร 0 7351 1205

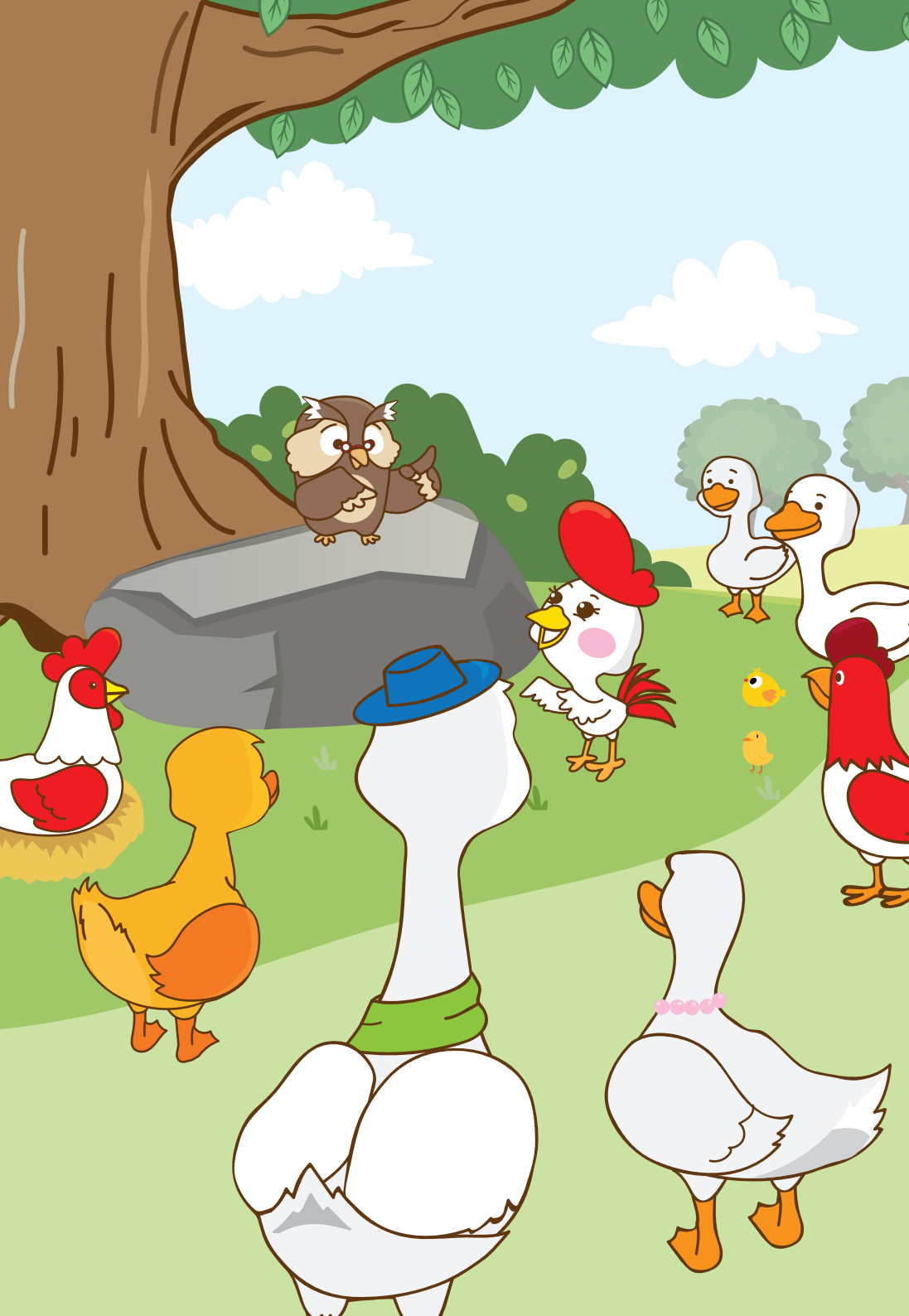
สำนักงานปลัดจังหวัดปัตตานี
โทร. 0 7333 5996 โทรสาร 0 7333 5996

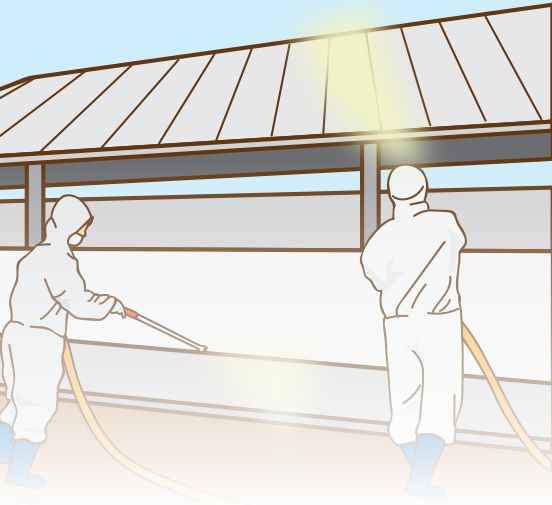
สำนักงานปลัดจังหวัดยะลา
โทร. 0 7320 3787 โทรสาร 0 7320 3787

สำนักงานปลัดจังหวัดสงขลา
โทร. 0 7431 2736 โทรสาร 0 7431 2736

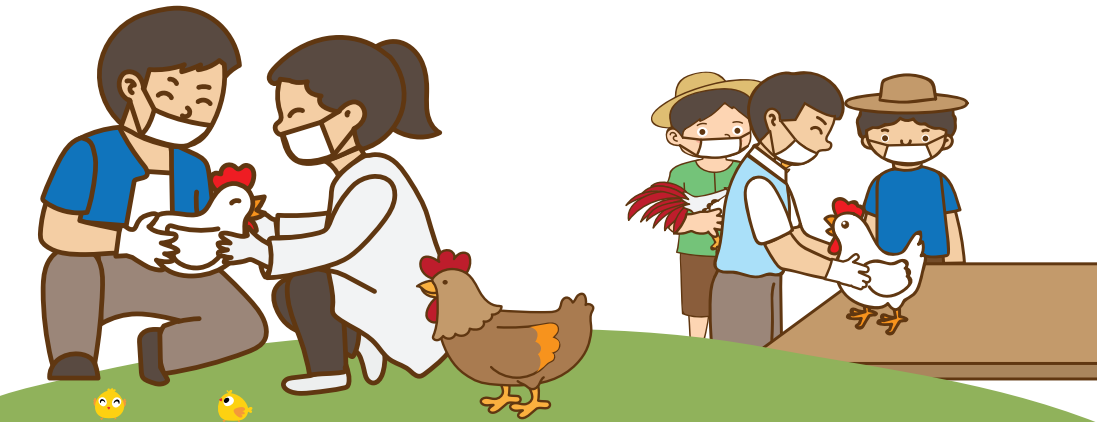
สำนักงานปลัดจังหวัดสตูล
โทร. 0 7471 1357 โทรสาร 0 7471 1357







กรมปศุสัตว์ห่วงใยเกษตรกรไทย
ร่วมใจป้องกันโรคไข้หวัดนกอย่างถูกวิธี



สอบถามข้อมูลเพิ่มเติมที่

สำนักงานปศุสัตว์จังหวัด ทุกจังหวัด
กลุ่มควบคุมงานป้องกันโรคสัตว์ปีก กรมปศุสัตว์
โทร. 0-2653-4444 ต่อ 4161-3