



ฝ่ายก่อสร้างและบำรุงรักษา
สำนักงานสถานวิทยากรกรม
กรณปศุสัตว์
กระทรวงเกษตรและสหกรณ์

แบบก่อสร้าง

โรงฆ่าสุกรกำลังการผลิต 10 ตัว/วัน

มาตรฐานชน 1 : 75

แสดง แปลงพื้นที่โรงฆ่าสุกร

แบบเลขที่ ๒๕๕๑ / ๒๕๕๑

เลขที่ ๐๑ / ๒๕๕๑

ตรวจ ๒ / ๒๗

เห็นชอบ

อนุมัติ

ออกแบบโดย

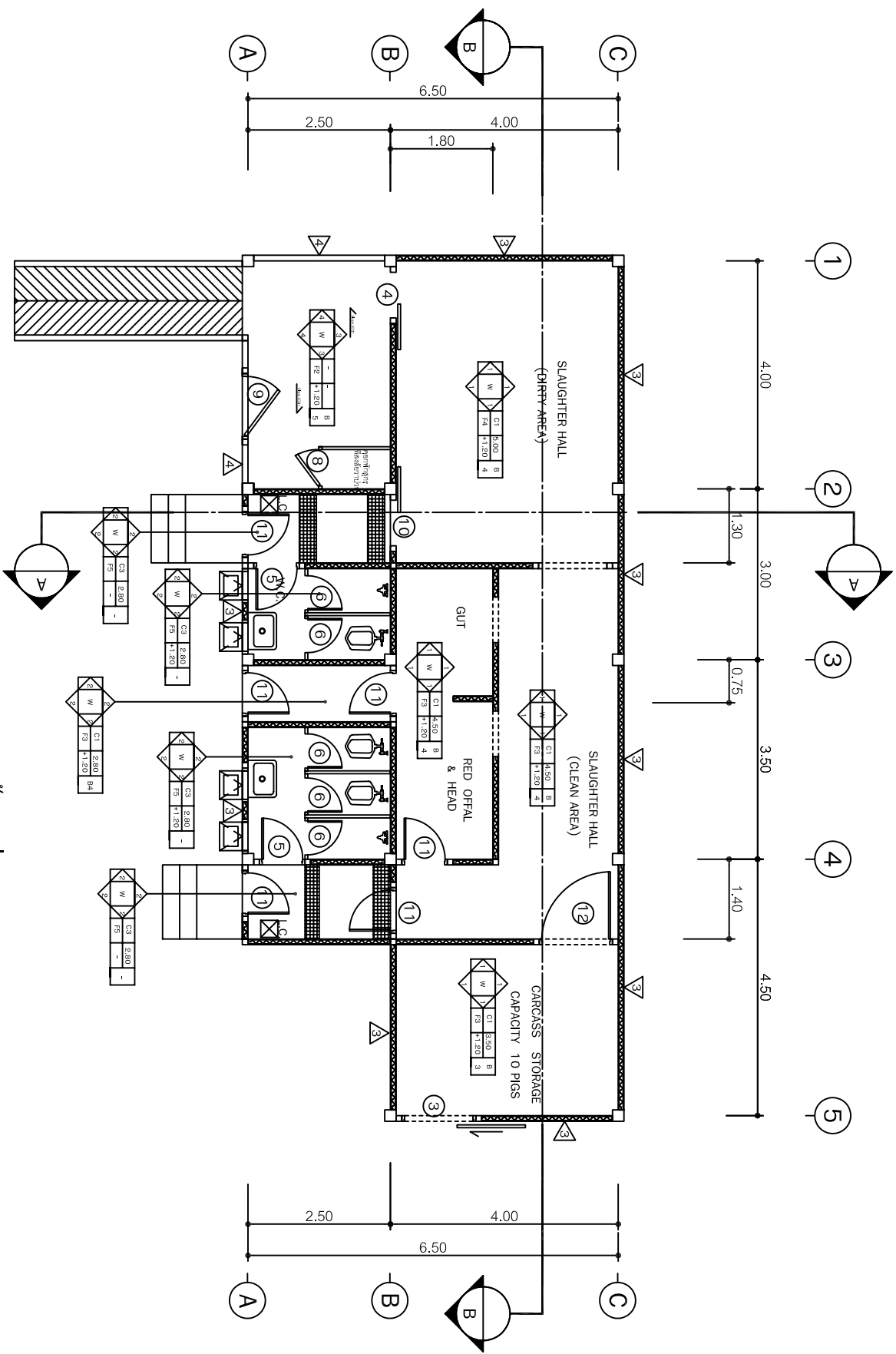
ฝ่ายพัฒนาโรงฆ่าสุกรภายในประเทศ

สำนักงานกรมการปศุสัตว์

กรมปศุสัตว์

ทำนบัตรระยะจากแบบนี้ขึ้นคือ

ตัวเลขที่ปรากฏในแบบนี้เป็นหลัก



แปลนพื้นที่โรงฆ่าสุกร

ขนาดกำลังการผลิต 10 ตัว / วัน
มาตรฐานชน 1 : 75