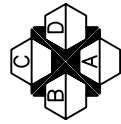
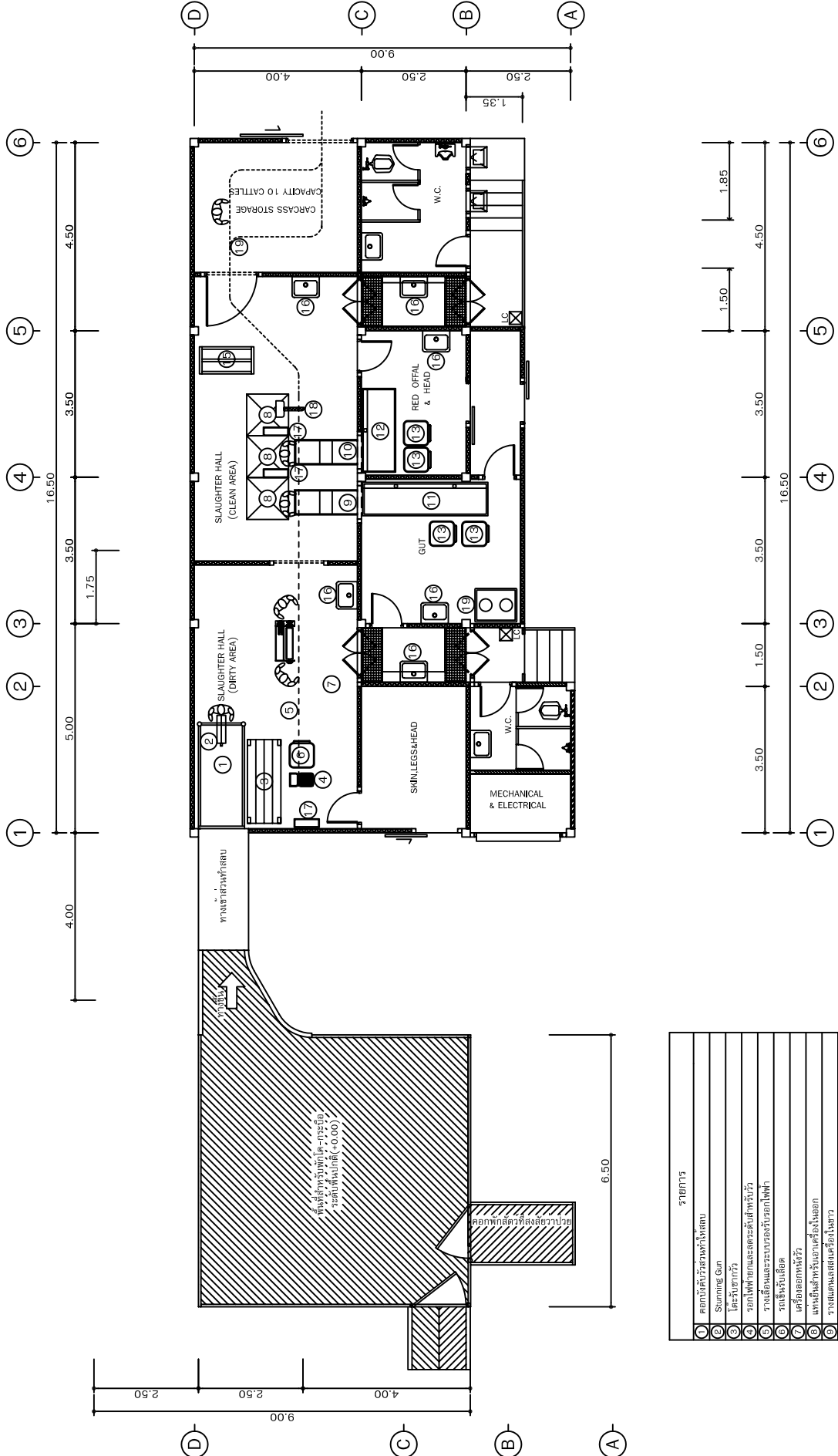




ฝ่ายก่อสร้างและบำรุงรักษา  
สำนักงานเลขาธิการกรม  
กรมปศุสัตว์  
กระทรวงเกษตรและสหกรณ์

แบบก่อสร้าง	โรงฆ่าโค-กระบือกำลังการผลิต 10 ตัว/วัน
มาตราส่วน	1 : 100
แสดง	แปลนระบบเครื่องจักร
แบบเลขที่	แผนที่ 02 / 2551
เขียน	02 / 26
ตรวจ	
เห็นชอบ	
อนุมัติ	
ออกแบบโดย	ฝ่ายพัฒนาโรงฆ่าสัตว์ภายในประเทศ สำนักพัฒนาและรับรองมาตรฐานสินค้าปศุสัตว์
หมายเหตุ	ห้ามงดระยะจากแบบให้ยึดถือ ดินเลขที่ปรากฏในแบบเป็นหลัก



**แปลนเครื่องจักรโรงฆ่าโค**  
ขนาดฐาน  
ขนาดกำลังการผลิต 10 ตัวต่อวัน  
1 : 100

รายการ	รายละเอียด
1	คอกจับวัวคอกพักโคลง
2	Summing Gun
3	โต๊ะรับซากวัว
4	ชอกลีฟท์ยกและตะรอกขึ้นหิ้งจับวัว
5	รางส่งเนื้อและระบบรองรับออกไฟฟ้า
6	บันไดรับเนื้อสด
7	เครื่องออกหนังวัว
8	เครื่องออกหนังวัว
9	รางผสมและแม่เหล็กเครื่องโกนขน
10	รางผสมและแม่เหล็กเครื่องโกนขน
11	โต๊ะแต่งเนื้อสดเครื่องขึ้นแดง
12	โต๊ะแต่งเนื้อสดเครื่องขึ้นแดง
13	กระบะแช่เนื้อสด
14	แทงขึ้นขาเทียมและจับเปลือกหนังจากซาก
15	รถเข็นลากถังเนื้อจากซาก
16	ถังล้างเนื้อเป็น-ปิดระบบแยกชิ้นเนื้อ
17	เครื่องล้างซากแช่เย็น
18	เครื่องล้างซากแช่เย็น
19	ห้องแช่เนื้อสด